

HOY COMIENZA LA SEMANA DE LA CARRETERA

LAS AUTOPISTAS, EXPRESION DE SOCIEDADES DESARROLLADAS

HAY 432 KILOMETROS EN SERVICIO, Y ESTE AÑO LAS CONCESIONES OTORGADAS MULTIPLICAN POR OCHO EL RITMO INICIAL

Por Manuel CALVO HERNANDO

Hoy lunes comienza en San Sebastián la VIII Semana de la Carretera, y el sábado, día 23, se inaugura el tramo Ermua-Eibar, Oeste-Alzola de la autopista de Bilbao-Beñobía. Estos dos temas de actualidad nos impulsan a dedicar este reportaje a las carreteras en general y a las autopistas especialmente.

A lo largo de poco más de un siglo el concepto de viaje se ha transformado radicalmente. Lo que antes era una verdadera aventura hoy se hace cómodo y grato gracias al desarrollo tecnológico aplicado a la construcción de carreteras y a la fabricación de vehículos. Concretamente, en una autopista los viajeros gozan de una serie de beneficios y seguridades que van desde el ahorro en tiempo, en carburante y en neumáticos hasta el sosiego en el manejo del volante. En otra época el recorrido estaba lleno de obstáculos imprevistos, a veces derivados del estado del tiempo; ahora, cualquier pequeña anomalía es advertida de modo perfectamente visible, y cualquier problema del vehículo queda resuelto con la ayuda de los servicios técnicos de la propia autopista.

CLAVE DEL DESARROLLO

Las autopistas constituyen hoy un aspecto decisivo de la red de comunicaciones de un país moderno, y es esta red precisamente la que marca la frontera entre las naciones industrializadas y las que todavía no han alcanzado su desarrollo pleno. Por ello, en España el Estado y la sociedad han acometido la tarea de construir rutas capaces y modernas para hoy y para mañana.

En definitiva, son las calzadas romanas o los caminos de los incas, es decir, expresiones de sociedades en expansión, pero que hoy pueden realizarse con unos medios técnicos

y económicos que nadie habría podido soñar hace sólo medio siglo, y su construcción es recomendada por los más importantes organismos económicos internacionales; en el caso de España, por el Banco Mundial.

Las obras públicas han sido y son clave del desarrollo español, y, como dijo el ministro de Obras Públicas al presentar la ley en las Cortes, después de haber construido la mayor parte de nuestra infraestructura hidráulica y portuaria nos embarcamos en la empresa costosa, pero factible, de dotar a España de la red de comunicaciones por carretera, y especialmente de la red de autopistas que nuestro desarrollo requiere.

El Plan Nacional de Autopistas ha sido calificado por el señor Fernández de la Mora como el más ambicioso programa de infraestructura que hoy tiene el Estado. Según dicho Plan, la mayor parte de la red estará integrada por autopistas de peaje en régimen de concesión administrativa. De este modo se obtienen las ventajas de la planificación y del control estatal y, al mismo tiempo, las de la competitividad y productividad de la iniciativa privada.

Las autopistas de peaje en régimen de concesión son obras rigurosamente públicas en las que las funciones del Estado no son menos preeminentes y decisivas que en las obras que se efectúan únicamente con cargo a los presupuestos.

HACIA LOS 7.000 KILOMETROS DE AUTOPISTAS

El Plan Nacional de Autopistas constituye, sin duda, la actuación más importante y de mayor proyección futura en la política de carreteras. Este Plan ha sido cuidadosamente elaborado en función de las necesidades del tráfico y, en definitiva, de la rentabilidad socioeconómica de las grandes in-

versiones que requiere su realización. En el avance del Plan Nacional de Autopistas, presentado al Gobierno y a las Cortes en junio de 1972, se señalan las vías radiales y periféricas que unen los centros geoeconómicos del país y enlazan con las fronteras de Francia y Portugal.

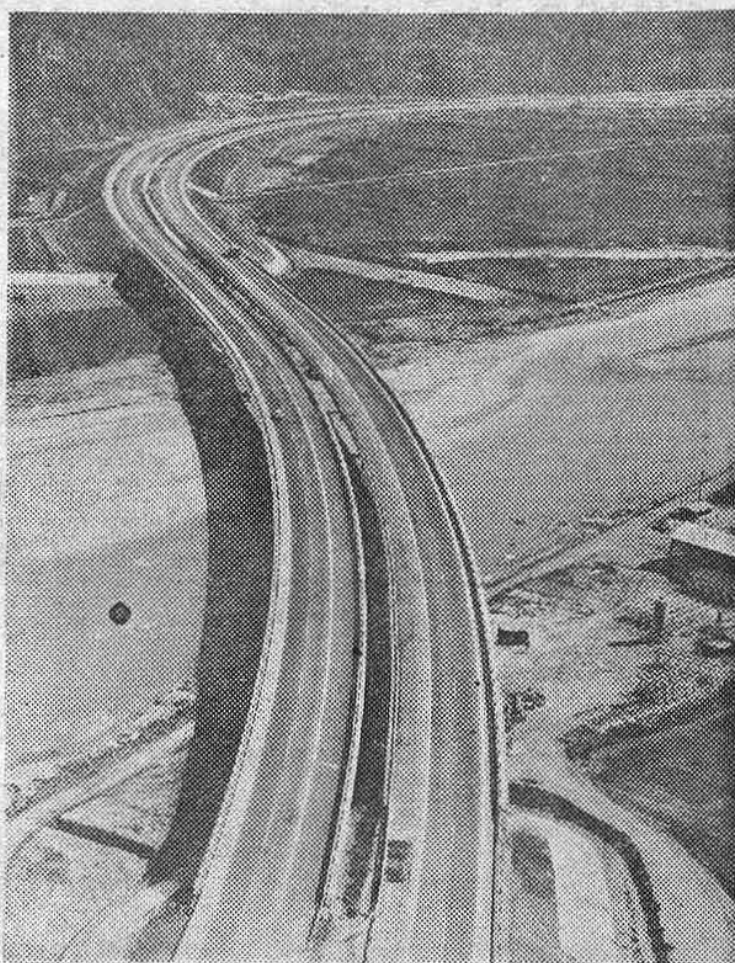
Basándose en un estudio exhaustivo de pronóstico de tráfico, que ha servido para determinar "itinerario" y prioridades de demanda, se ha llegado a una red de casi 7.000 kilómetros. Bien conocidas son las ventajas de la autopista para canalizar el intenso y veloz tráfico de hoy, y a él se adaptan las características geométricas del trazado y la capacidad de las secciones.

Se ha optado por la explotación en régimen de peaje por la necesidad de incrementar los medios de financiación, dada la insuficiencia de los presupuestos del Estado. Además por este sistema se hacen incidir los gastos principalmente sobre el usuario y no sobre el contribuyente, como sucede con la obra pública de utilización gratuita.

Actualmente se encuentran en servicio 308 kilómetros de autopista de peaje y 124 kilómetros de autopistas libres, lo que supone un total de 432 kilómetros. En estos días se inaugurarán tres tramos más de peaje: Villafraña del Panadés-Comarruga, Eibar-Elgoibar y El Caloco-Villacastín.

En el cuatrienio 67-70 se otorgaron concesiones por 515 kilómetros; en el bienio 1971-72, por 465 kilómetros, con lo que se dobló el ritmo; en 1973 se otorgaron 1.000 kilómetros, con lo que se multiplicó por ocho el ritmo del período inicial.

En cuanto a carreteras, la red primaria está integrada por los itinerarios básicos elegidos por su intensidad de tráfico. Suman 13.330



Audacia y belleza en el trazado de las autopistas españolas

kilómetros, y en ellos se ha actuado y se sigue actuando progresivamente con ensanche y mejora de firmes, acondicionamientos y algunas variantes de trazado. A finales de 1975, o sea, al terminar el III Plan de Desarrollo, se habrán concluido 6.000 kilómetros y estarán en ejecución otros 2.000, o sea, el 60 por 100 de la red.

En la red complementaria, de 66.000 kilómetros, se realizarán una serie de obras de refuerzo de firmes dentro del llamado Plan Refor.

PLANES REGIONALES

Especial mención merecen las redes arteriales, actuación que se concentra en las ciudades puntos de acumulación del parque nacional de vehículos. Se actúa en los cinturones de Madrid y Barcelona, y accesos de Bilbao, Sevilla, Valen-

cia, Málaga y otros grandes núcleos de población.

En cuanto a los planes regionales, iniciados en 1971, están en marcha los de accesos a Galicia, Asturias y Costa Brava, cercanías de Madrid e infraestructura vial de Asturias, Baleares, Costa del Sol, Las Palmas y Tenerife. En total, una inversión de 87.986 millones de pesetas.

El tramo de la autopista Bilbao-Beñobía, que se inaugura el día 23, tiene una longitud de 11,800 kilómetros, se ha construido en veintiséis meses y ha costado 1.500 millones de pesetas. Ha sido necesario hacer catorce viaductos y puentes y cuatro pasos superiores, y se han empleado 4.200.000 kilos de acero. El tramo comienza en Vizcaya, en el término municipal de Ermua, acaba en Guipúzcoa, en Elgoibar, y atraviesa Eibar.



PISOS LLAVE EN MANO

ALCALA, 213 con fachada a RUIZ PERELLO, 12
Pisos de 1 a 4 dormitorios

¡¡CONOZCA UNA CONSTRUCCION DE PRIMERA LINEA!!

CARACTERISTICAS:

Portal lujosamente decorado	Saneamientos de primera calidad
Calefacción y agua caliente centrales	Alicatados en serigrafía
Toldos en terraza	Totalmente empapelados
Parquet barnizado	Cocinas amuebladas
Puertas interiores y armarios en ebanistería	Ascensores de subida y bajada

LOCALES COMERCIALES EN:

CACERES, 4 (Semiesquina P.º D.º licias)
ANTONIO LOPEZ, 5 (Junto a Plaza Marqués de Vadillo)
FRANCISCO SILVELA, 37 (Esquina Juan Bravo)
JOAQUIN MARIA LOPEZ, 46 y ANDRÉS MELLADO, 63
ALCALA, 213 RUIZ PERELLO, 12

Para contratar:

RONCESVALLES, S. A.

Avda. del Valle, 15 (Parque Metropolitano)
Madrid-3



PISOS Calle de ABTAO n.º 3

- Jardín y piscinas
- Portal, escalera y pasillos de mármol
- Uno, tres y cuatro dormitorios
- Calefacción y agua caliente central por fuel-oil
- 5 ascensores de subida y bajada
- Carpintería exterior y balcones de aluminio
- Toldos en terrazas
- Armarios empotrados totalmente instalados.
- Puerta y armarios de ebanistería barnizados.
- Entarimado barnizado
- Gas ciudad
- Totalmente empapelado
- Aparatos sanitarios de 1.ª calidad
- Alicatado, serigrafiado en cocinas y baños
- Fregadero de acero inoxidable
- Campana extractora y depuradora de humos
- Antena colectiva empotrada TV -UHF-VHF-FM

PRECIO TOTAL DESDE 675.000,00 PTS.

LOCALES COMERCIALES EN BOCANGEL n.º 4
PLAZAS DE GARAJE EN ABTAO n.º 3

Contratar: **CONSTRUCCIONES E INMUEBLES VIMAR, S. A.**

Avda. del Valle, 15 (Parque Metropolitano)
Madrid-3

