



EUSKO JAURLARITZA
GOBIERNO VASCO

**JUSTIZIA, LAN ETA GIZARTE
SEGURANTZA SAILA**

**DEPARTAMENTO DE JUSTICIA,
EMPLEO Y SEGURIDAD SOCIAL**

Gizarteratze Zuzendaritza
Dirección de Inserción Social

Jornadas de Política Social

**“Nuevas orientaciones en las políticas de prestaciones
económicas públicas en Euskadi”**

Ermua, 21 febrero de 2008



Renta Básica

Lucha contra la Exclusión Social en Euskadi

ANTECEDENTES

- - Profunda crisis económica,
- - Investigación sobre el impacto de la pobreza.
- - Replanteamiento de las políticas sociales.
- - Recomendaciones europeas.
- - Plan Integral de Lucha Contra la Pobreza.



Renta Básica

OBJETIVOS DEL SISTEMA VASCO DE INSERCIÓN

PRIMERO

Garantizar unos ingresos básicos de mantenimiento a través de una prestación económica, de carácter periódico (I.M.I.).

Gasto 1989: 702 millones de ptas./4,2 mill de euros

Gasto 2007: 168,6 millones de euros/28.050 mill de ptas.

Titulares en 1989: 4.196

Titulares en 2007: 36.004



Renta Básica

OBJETIVOS DEL SISTEMA VASCO DE INSERCIÓN

SEGUNDO

Hacer frente a situaciones puntuales de necesidad, mediante unas ayudas Económicas de Emergencia, de naturaleza no periódica, A.E.S.

Gasto en 1989: 1.086 millones pts./6,5 millones euros

Gasto en 2007: 36 millones euros/6.000 millones pts.



Renta Básica

OBJETIVOS DEL SISTEMA VASCO DE INSERCION

TERCERO

Facilitar la inserción social y laboral de los beneficiarios del Ingreso Mínimo, ofreciéndoles participar en programas de activación, vinculados por unos convenios de contenido negociado.



Renta Básica

OBJETIVOS DEL SISTEMA VASCO DE INSERCIÓN

Las sucesivas evaluaciones constatan ya un alto grado de cumplimiento de los dos primeros objetivos - entre 1989 y 1995 se beneficiaron de la Renta Básica o de las A.E.S., aproximadamente, el 5% de los hogares vascos -. La 3ª línea de actuación tiene, en esta época, un bajo nivel de implantación.

Para cubrir estas deficiencias, se elabora la LEY CONTRA LA EXCLUSIÓN SOCIAL,



Renta Básica

LEY 12/1998, CONTRA LA EXCLUSIÓN SOCIAL

Define la exclusión como la incapacidad de acceso al ejercicio de las Derechos Sociales básicos:

“la imposibilidad o la incapacidad de ejercer los Derechos Sociales, fundamentalmente el derecho al trabajo, pero también a la Educación, a la Formación, a la cultura, a la salud, a una vivienda digna, a la protección social....”

(Carácter multifuncional y multidimensional del problema).



Renta Básica

LEY 12/1998, CONTRA LA EXCLUSIÓN SOCIAL

La Ley llega a definir los distintos tipos de colectivos que pueden quedar excluidos:

1. Personas que carecen de recursos económicos suficientes para cubrir sus necesidades básicas.
2. Personas que carecen de los recursos necesarios para acceder o mantener una vivienda digna.
3. Cualquier persona incapacitada para acceder a los Derechos Sociales Básicos: empleo, educación, sanidad, etc., quedando por ello al margen de la posibilidad de desarrollar una vida independiente y normalizada.



Renta Básica

LEY 12/1998, CONTRA LA EXCLUSIÓN SOCIAL

INTERVENCIONES COORDINADAS, GLOBALES E INTERACTIVAS

El instrumento donde se coordinan todos estos elementos es el PLAN VASCO DE INSERCIÓN SOCIAL (1^{er} PLAN VASCO DE INSERCIÓN SOCIAL 2003-2005 Y 2^o PLAN VASCO DE INCLUSIÓN SOCIAL 2007-2009) , donde se destacan los ámbitos de políticas sectoriales de formación-empleo, de educación, de sanidad y de vivienda, elementos causales de situaciones de pobreza y exclusión social.



Renta Básica

Lucha contra la Exclusión Social en Euskadi

- **Ley 10/2000, de 27 de diciembre, de Carta de Derechos Sociales.**
- **Ley 12/1998, de 22 de mayo, contra la exclusión social.**
 - Convenios de inserción
 - Renta Básica
 - Ayudas de Emergencia Social (AES)
- **Estímulos al empleo**
- **Subvención actividades de inserción.**
- **Programa Auzolan**
- **Empresas de Inserción**
- **PLAN VASCO DE INSERCIÓN. II Plan 2007-2009**



Renta Básica

Modelo de atención

MODELO DE DOBLE DERECHO

DERECHO
A LA RENTA
BASICA



CONVENIO
DE
INSERCIÓN



DERECHO
A LA
INSERCIÓN
SOCIO-
LABORAL



Renta Básica

CARACTERISTICAS DEL MODELO VASCO DE INCLUSION SOCIAL, CONSTRUIDO DESDE LA LEY CONTRA LA EXCLUSION

1.- Modelo de doble derecho: derecho a la renta y derecho a la inserción socio-laboral.

- Acoge a las personas desprotegidas en el Sistema General de Seguridad Social:
 - Parados de larga duración.
 - Pensionistas contributivos, con bajas pensiones, y no contributivos.
 - Personas que tienen dificultad para entrar en el mercado de trabajo: jóvenes, familias monoparentales, inmigrantes, etc.

Para ello se articulan la Renta Básica y las Ayudas de Emergencia Social. Ambas prestaciones exigen un esfuerzo presupuestario de más de 222 millones de € anuales



Renta Básica

CARACTERISTICAS DEL MODELO VASCO DE INCLUSION SOCIAL, CONSTRUIDO DESDE LA LEY CONTRA LA EXCLUSION

2.- El derecho de inclusión social exige la configuración de un sistema progresivo y diseñado desde los niveles más difíciles de empleabilidad hasta la salida al sistema de empleo normalizado.

Puesta en marcha de programas de activación como AUZOLAN y Empresas de Inserción, además de otros programas financiados por el Gobierno Vasco y gestionados por ONG's (Orden de Ayudas).

ESFUERZO PRESUPUESTARIO SOBRE LOS 20 MILLONES DE € ANUALES.



Renta Básica

CARACTERISTICAS DEL MODELO VASCO DE INCLUSION SOCIAL, CONSTRUIDO DESDE LA LEY CONTRA LA EXCLUSION

3.- El acompañamiento y el pacto en la elaboración de un itinerario de inclusión de los Servicios Sociales de Base y desde los Convenios de Inserción.

(PUESTA EN MARCHA DE LA HERRAMIENTA DE DIAGNOSTICO E INTERVENCION SOCIAL, que unifica el análisis de la situación-problema del usuario y su seguimiento y acompañamiento hasta la inclusión en el mercado normalizado).



Renta Básica

CARACTERISTICAS DEL MODELO VASCO DE INCLUSION SOCIAL, CONSTRUIDO DESDE LA LEY CONTRA LA EXCLUSION

- 4.- La configuración de un espacio de participación interinstitucional e interdepartamental (Comisiones de Inserción Social), posibilitando un tratamiento integral atacando las distintas causas de los problemas de exclusión social y pobreza, caracteriza también este Modelo.



Renta Básica

CARACTERISTICAS DEL MODELO VASCO DE INCLUSION SOCIAL, CONSTRUIDO DESDE LA LEY CONTRA LA EXCLUSION

- 5.- La incidencia y colaboración participativa del usuario y de las entidades no lucrativas en estos procesos de inserción es otro de los retos que hay que gestionar y coordinar desde el Plan Vasco de Inserción y desde el Area de Inserción Social.



Renta Básica

CARACTERISTICAS DEL MODELO VASCO DE INCLUSION SOCIAL, CONSTRUIDO DESDE LA LEY CONTRA LA EXCLUSION

Por parte de la Administración Pública el fomento de todos aquellos recursos que faciliten los procesos de integración social, que estén accesibles a nivel local y se trabaje en términos de colaboración con las entidades responsables de conseguir este fin:

- Programas de formación y empleo.
- Programas conveniados con entidades no lucrativas
- Empresas de inserción.



Renta Básica

ELEMENTOS QUE CARACTERIZAN LA RENTA BÁSICA

1. **Es una prestación de derecho reconocido. La Renta dura mientras permanece la situación de necesidad.**
2. **Los requisitos exigidos para acceder a la Renta Básica son poco restrictivos.**
3. **Los ingresos mínimos que garantiza son elevados.**



Renta Básica

Cuantía máxima de la Renta Básica en el año 2008
(Cuantías resultantes sin y con rendimientos por trabajo)

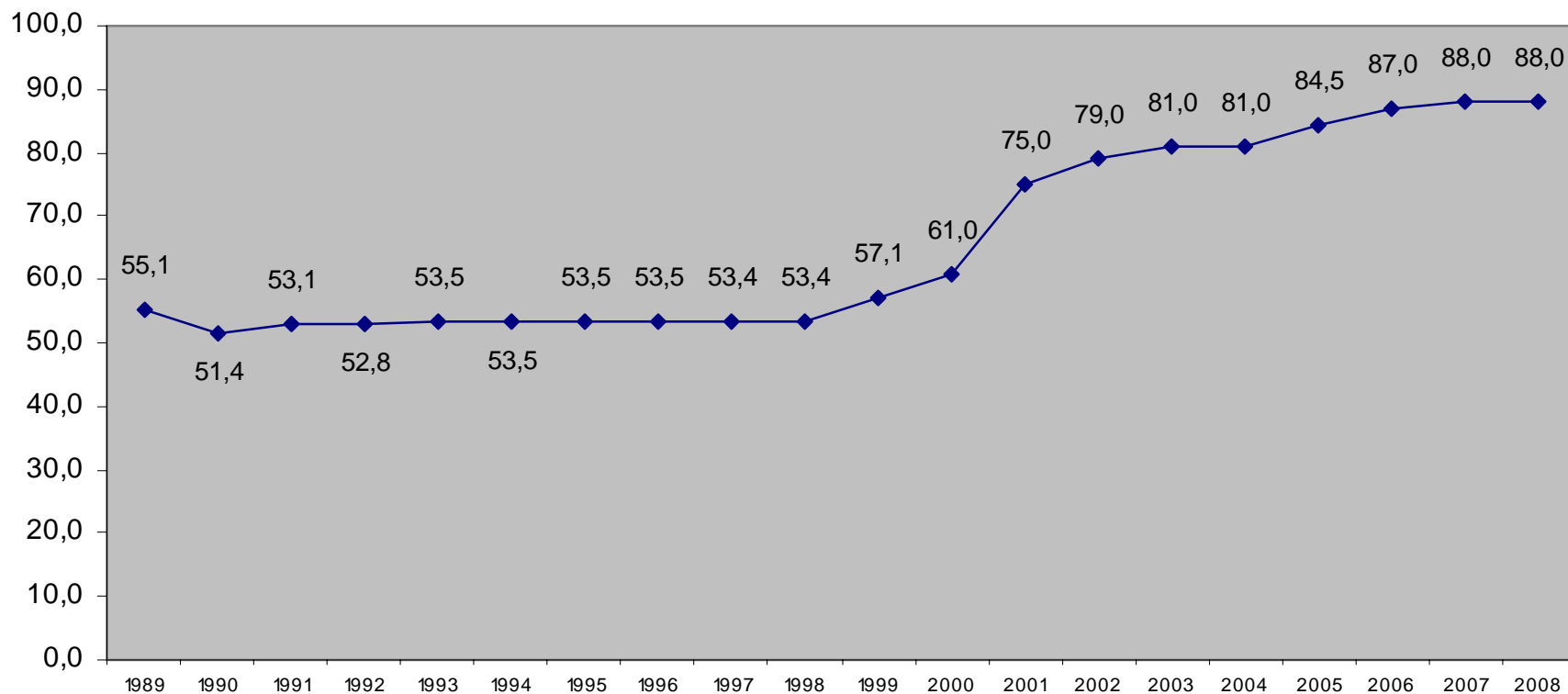
| Tamaño de la UC | Renta Básica (sin empleo) | Renta básica+estímulos al empleo (1) |
|-----------------|---------------------------|--------------------------------------|
| 1 | 616,00 | 924,00 |
| 2 | 791,00 | 1.108,80 |
| 3 | 861,00 | 1.170,40 |
| 4 | 875,00 | 1.232,00 |
| 5 | 875,00 | 1.293,60 |

(1) En el supuesto de ingresos por trabajo equivalentes a la Renta Básica



Renta Básica

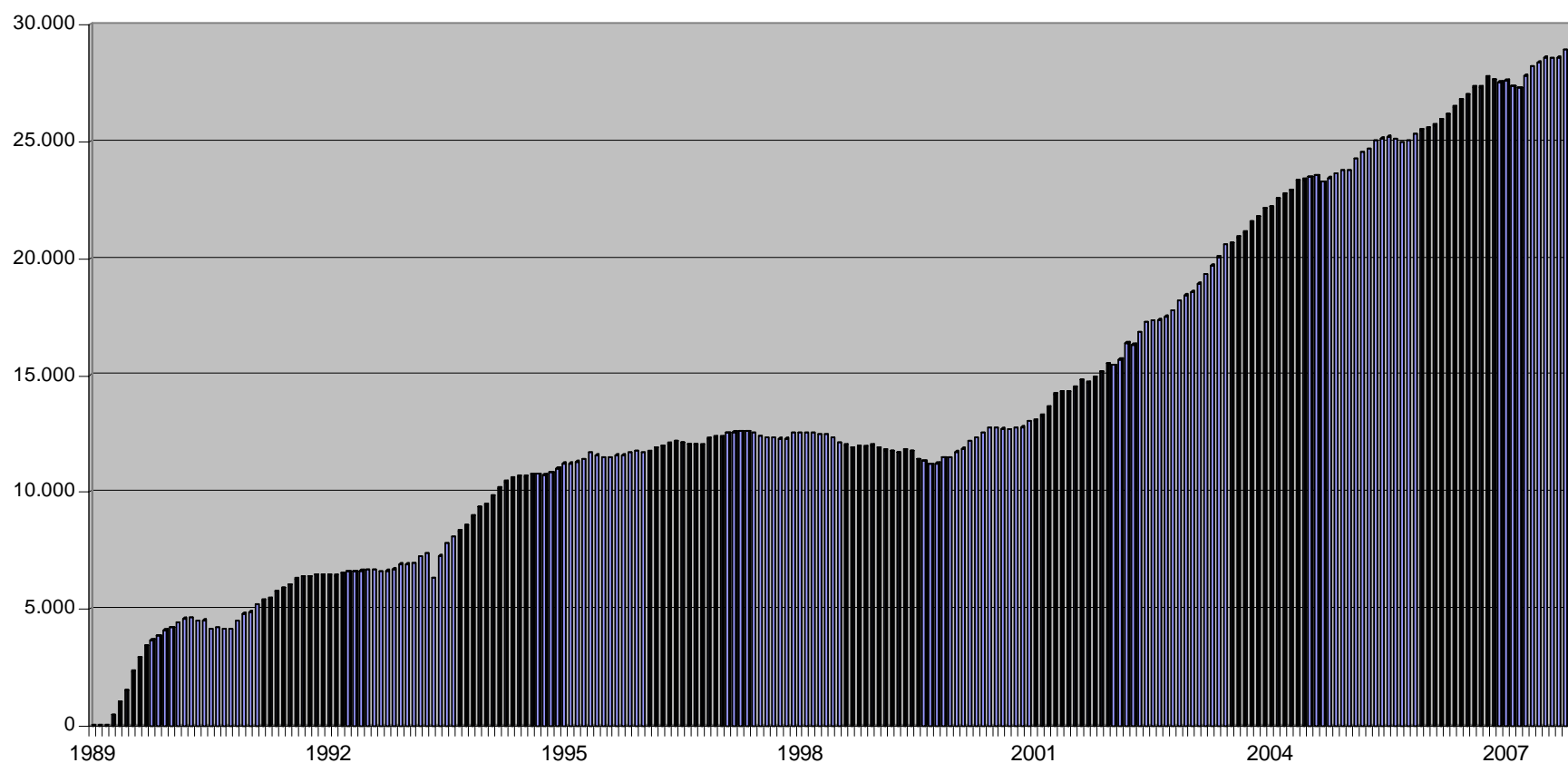
EVOLUCION DE LA CUANTÍA DE LA RENTA BÁSICA EN PORCENTAJE SOBRE EL SMI





Renta Básica

EVOLUCION PERCEPTORES DE RENTA BASICA





Renta Básica

LIMITES DEL SISTEMA DE RENTA BÁSICA

- Creación de hábitos sociales no deseados.
- Fórmulas burocráticas de aplicación.
- La suficiencia de la prestación desciende a medida que aumenta el tamaño del hogar.
- La vinculación de la Renta Básica al SMI, imposibilita que esta prestación se eleve por encima del umbral de pobreza, sobre todo a las familias de mayor tamaño (nunca supera los umbrales de pobreza).



Renta Básica

RETOS DEL SISTEMA DE RENTA BÁSICA

- Evitar posibles desincentivos laborales.
- Reactivar los derechos de ciudadanía (derecho a una vivienda-alojamiento dignos).
- Se puede convertir en un sistema de garantía para suplir la deficiencia de ingresos
- Fomentar la coordinación entre las Instituciones a la hora de ordenar y gestionar el Modelo de Protección Social.



Renta Básica

RETOS DEL SISTEMA DE RENTA BÁSICA

- Crear un vínculo más estrecho entre las prestaciones y el mercado de trabajo.
- Atención especial a nuevos tipos de pobreza: Eclósión de familias monoparentales, pensionistas, jóvenes emancipados, inmigración, etc.
- La Renta Básica no debe ser solo instrumento contra las manifestaciones más duras de la desigualdad y pobreza (mantenimiento de rentas), el nuevo diseño la debe convertir en un instrumento de carácter activo.
- Evitar los efectos no deseados sobre la integración laboral.



Renta Básica

RETOS DEL SISTEMA DE RENTA BÁSICA

- Diseño óptimo del Sistema de Protección Social.
- Que resulte un instrumento válido de lucha contra la pobreza y exclusión social.
- Apertura a los distintos agentes sociales en el diseño y desarrollo del Sistema, en la ejecución de los programas y en el acompañamiento.
- Superar el carácter pasivo de la Renta Básica y vincularlo al derecho al trabajo.
- Que ningún ciudadano en situación de necesidad quede al margen de este último Sistema de Protección Social.



Renta Básica

RETOS DEL SISTEMA DE RENTA BÁSICA

- Análisis, reflexión y mejora continua en estas disposiciones normativas, adelantándolas para que protejan a las nuevas necesidades, a las nuevas formas de pobreza y dar cobertura a la demanda potencial existente.
- Implicación del perceptor de Renta Básica en la gestión del proceso de inserción socio-laboral: diagnósticos, itinerarios, programas formativo – laborales, etc.



Renta Básica

ELEMENTOS ESTRATEGICOS DE LA NUEVA LEY DE LUCHA CONTRA LA EXCLUSION SOCIAL

- Diversificación de los sectores perceptores de Renta Básica: diferenciar las prestaciones entre pensionistas, trabajadores con rentas bajas y personas sin ningún tipo de recursos
- Mejora de las prestaciones de Renta Básica:
 - Complementando hasta el 100% del S.M.I. a los pensionistas.
 - Complementar las rentas bajas de trabajo (Incentivos al Empleo) durante un tiempo determinado, 4 años.
 - Puesta en marcha de un Complemento de Vivienda.
 - Puesta en marcha de un complemento para familias monoparentales.



Renta Básica

ELEMENTOS ESTRATEGICOS DE LA NUEVA LEY DE LUCHA CONTRA LA EXCLUSION SOCIAL

- Unificar la puerta de entrada en el Sistema (desde el Sistema de Servicios Sociales) diversificando la gestión: derivaciones hacia Diputaciones Forales, competentes en pensiones, o hacia el Sistema de Empleo, INEM y LANBIDE, mediante protocolos establecidos.
- Unificación, en cuanto al análisis y tratamiento de la situación de necesidad, utilizando la Herramienta Informática de Diagnóstico e Intervención Social.



Renta Básica

ELEMENTOS ESTRATEGICOS DE LA NUEVA LEY DE LUCHA CONTRA LA EXCLUSION SOCIAL

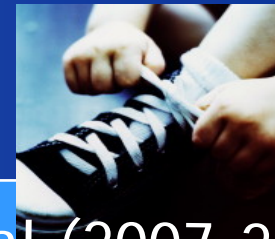
- **Generalizar los Convenios de Inserción en todos aquellos usuarios susceptibles de formación y empleo, pacto de corresponsabilidad entre la Administración y el ciudadano. La Administración proporcionará garantía y calidad de Rentas para cubrir las necesidades básicas, y el ciudadano debe de estar disponible para los procesos de inclusión socio-laboral.**



II Plan Interinstitucional de Inclusión Social (2007-2009)

RESOLUCIONES PARLAMENTO VASCO

1. **Presentación nuevo marco normativo: 1º cuatrimestre 2008.**
2. **Incentivar a municipios que mejoren sus índices de inserción.**
3. **Incentivar aplicación de diagnóstico y protocolos de colaboración → itinerarios de inserción personalizados.**
4. **Armonizar estudios estadísticos y planes.**



II Plan Interinstitucional de Inclusión Social (2007-2009)

RESOLUCIONES PARLAMENTO VASCO

5. **Adoptar medidas de inserción experimentales y flexibles adecuadas a colectivos y demandas emergentes.**
6. **Ley de SS: 1º cuatrimestre 2008.**
7. **Garantizar suficiencia presupuestaria.**
8. **Implementación de la herramienta informática “Diagnóstico e Intervención Social”. Comunicación informática SS DF GV.**



II Plan Interinstitucional de Inclusión Social (2007-2009)

RESOLUCIONES PARLAMENTO VASCO

- 9. Colaboración SS y S Empleo. Comunicación informática.**
- 10. Complemento de Vivienda 2º semes 2008.**
- 11. Complemento de pensiones 100% SMI 2º semes 2008.**
- 12. Vinculación obligatoria del sistema de garantía de ingresos a la suscripción de un convenio de inserción.**
- 13. Auzolan para jóvenes.**



II Plan Interinstitucional de Inclusión Social (2007-2009)

RESOLUCIONES PARLAMENTO VASCO

- 14. Planificación de actuaciones del II Plan.**
- 15. Apoyo del II Plan Interinstitucional de Inclusión Social.**
- 16. Implantar un concepto de umbral de pobreza acorde con los estándares de precios de Euskal Herria.**
- 17. Garantizar servicios sociales públicos y de calidad.**
- 18. Reforzar programas y proyectos para jóvenes en desventaja que promuevan un proceso educativo orientado a la inserción laboral.**