

HORREZ GAIN, HONAKOA:

- Talde txikiak (15 gutxi gorabehera)
- Banakako arreta.
- Maila eta taldeei egokituriko eduki eta metodologia.
- Tutoretzak banaka eta taldeka.
- Orientabide pertsonala, prestakuntzarako eta laneratzeko.
- Jarduera ludikoak, kultur eta/edo heziketarako irteerak, txangoak...

NOLA EGIN MATRIKULA?

- Matrikula doan da
- Maiatzetik aurrera ikastegian izango gaituzu, gure programen berri emateko eta zure datuak hartzeko.
- Ekainaren 1etik aurrera Lanbide hastapenerako zentroan Ermua-Mallabia Osma auzoa z/g.
- Asteleheneretik Ostiralera arte goizeko 9:00 etatik 14:00etara.
- Plazak izen-ematearen hurrenkeraren arabera emango dira.

AURKEZTU BEHARREKO DOKUMENTUAK

- Erroldatze-ziurtagiria.
- NANaren fotokopia.
- Duela gutxi egindako argazki bat.
- Gainditutako azken ikasturtearen ziurtagiria

*"Zain gaituzu"**Te esperamos*

☎ 943 17 64 22

cip@udalermua.net

ADEMAS TE OFRECEMOS:

- Grupos reducidos (aprox 15)
- Atención Individualizada.
- Adaptación de contenidos y metodologías a niveles y grupos.
- Tutorías individuales y grupales.
- Orientación personal, formativa y laboral.
- Actividades lúdicas, salidas culturales y/o formativas, excursiones.....

¿CÓMO PUEDES MATRICULARTE?

- La matrícula es gratuita.
- Te esperamos en el centro desde mayo para informarte sobre nuestros programas y recoger tus datos.
- Pre-matrículas a partir del 1 de junio en el Centro de Iniciación Profesional Ermua-Mallabia. Bº Osma s/n. Mallabia.
- De lunes a viernes de las 9:00 h a 14:00 h.
- Las plazas se adjudicarán por orden de inscripción.

DOCUMENTACION A APORTAR:

- Certificado de empadronamiento.
- Fotocopia del DNI.
- Foto reciente.
- Certificado del último curso aprobado.

**Contigo hacia el futuro
¡Porque si quieres, puedes!****Abiatu etorkizunerantz!
Nahi baduzu, ahal duzu!****Aitor Etxaniz**

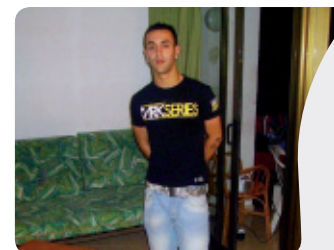
- PCPI auxiliar de reparación de vehículos 2009-2010 | HLPP ibilgailu-konponketako laguntzailea 2009-2010
 - Supera prueba de acceso a grado medio | Erdi-mailako sarrera-proba gainditu
 - Obtiene título de grado medio electromecánica 2011-2012 | 2011-2012 ikasturtean elektromekanikako erdi mailako titulua lortu
- Actualmente trabajando | Egun lanean**

**Julen Galan y Eneko Junkal**

- PCPI fabricación mecánica 2010-2011 | HLPP fabrikazio mekanikoa 2010-2011
- Contratados tras las prácticas | Praktikak egin ondoren kontratatuak**

**Yasmina Acosta**

- PCPI auxiliar de peluquería 2009-2010 | HLPP ile-apainketako laguntzailea 2009-2010
 - Obtiene el graduado en E.S.O. | DBHko graduatua lortu
- Trabajando | Egun lanean**

**Ander Domínguez**

- PCPI fabricación mecánica 2009-2010 | HLPP fabrikazio mekanikoa 2009-2010
 - Graduado en E.S.O. | DBHko graduatua lortu
 - Obtiene título de grado medio mecanizado 2011_2012 | 2011-2012 ikasturtean mekanizazioko erdi mailako titulua lortu
- Estudiando/ Ikasten**

**PCPI Eibar****TAILERRAK**

- Sukaldaritza eta Zerbitzua.
- Zurgintzako, muntaketa eta fabrikazio akabaketa.

TALLERES

- Cocina y Servicio.
- Fabricación, montaje y acabados de Carpintería de madera.

AURRE MATRIKULA DATA

Ekainaren 1etik, 15era arte

FECHAS PREMATICULA

Del 1 al 15 de junio

MATRIKULAZIOA

Pegoran ordua eskatzeko (Herritarren Zerbitzurako Bulegoa)

MATRICULACIÓN

Solicitar hora en PEGORA (Servicio de atención a la ciudadanía)

Znk: 010 / 943 70 84 00

Tfn: 010 / 943 70 84 00

**Formación gratuita / Certificado profesionalidad | Prestakuntza doan/ profesionaltasun ziurtagiria**Si quieres mas información y conocernos, te esperamos en el centro a partir de mayo
Informazio gehiago eta gu ezagutzea nahi baduzu, ikastegian aurkituko gaituzu maiatzetik aurrera



Zer eskaintzen dizugu?

- Lanbide prestakuntza 3 espezialitatekoa
- DBHko titulua lortzeko azterketarako eta/edo erdi mailako ikasketetarako azterketa gainditzeko
- Esperientzia profesionala enpresetan praktikak
- Eskolara autobusa doan
- Etorbizunerako aukerak

Norentzat da?

- 12eko abenduaren 31ean 16 eta 18 urte bitartean dituzten gazteentzat
- DBHko graduaturik ez dutenentzat

Zein da egutgia?

- 2012eko irailtik 2013ko ekainera
- Astelehenetik Ostiralera, 8:00etatik 14:00etara

¿Qué le ofrecemos?

- Cualificación Profesional en 3 especialidades
- Preparamos para afrontar los exámenes de obtención del título de la E.S.O. y/o para la prueba de acceso a grado medio
- Experiencia profesional prácticas en empresas
- Autobús escolar gratuito
- Opciones de futuro

¿A quién nos dirigimos?

- Jóvenes entre 16 y 18 años a 31 de diciembre del 2012
- Sin graduado en E.S.O.

¿Cuál es nuestro calendario?

- Septiembre del 2012 a Junio de 2013
- Lunes a viernes de 8:00 a 14:00 h.



Ayudante/a de Reparación de vehículos

Operaciones de mantenimiento
Reparación básica de automoviles
Montaje de accesorios

Ibilgailuen mantenimendu laguntzailea

*Mantenimendu lanak
Ibilgailuen oinarritzko konponketa
Osagarrien muntaketa*



Operario/a de Mecánica Industrial

Mecanizado y montaje: torno, fresadora, CNC
Metrología y verificación
Autocad

Industri Mekanikoko Langilea

*Mekanizazioa eta muntaia: tornua, fresatzeko makina eta CNC
Metrologia eta egiaztapen prozesua
Autocad*



Auxiliar de Peluquería

Técnicas de corte y peinado
Estética: manicura, pedicura, maquillaje y depilación.

Ile-apaindegiko Laguntzaile

Ilea mozteko eta orrazteko teknikak
Estetika: manikura, pedikura, makillaje eta depilazioa



¿Quién te va a recibir? | Nor aurkituko duzu bertan?

**13 irakasle eta ...
lagun asko**

**13 profesore y ...
un montón de
amigos**

**¿Qué os pedimos a cambio?
Zer egin behar duzu zuek?**



**¿Por qué?
Zergatik?**

