



Araiztegi y las personas ganadoras del sorteo posan con su regalo. A. E.

## Euskera entrega los premios de la 'Carta a Olentzero y Mari Domingi'

Con esta actividad se trata de fomentar el uso del euskera escrito entre la población ermuarra

**AINHOA LASUEN**

ERMUA. El Área de Euskera ha entregado ya los premios del certamen 'Carta a Olentzero y Mari Domingi', que ha vuelto a tener una muy buena acogida entre la ciudadanía ermuarra. «La respuesta de la población ha sido inmejorable en todos los tramos de edad, puesto que la convocatoria no ponía límite en este campo» manifestaban desde dicho departamento.

Se trata de una iniciativa de los servicios municipales de Euskera, en colaboración con la biblioteca local. El objetivo de esta ac-

tividad es doble. «Por un lado, que la población se sacuda los temores a escribir en euskera y, por otro, promocionar distintos juegos en euskera entre la población juvenil e infantil del municipio».

La concejala delegada de Euskera, Harri Araiztegi, se encargó, la tarde del día 29 de diciembre, de la entrega de los premios, que consistían en diferentes juegos, un altavoz, un dispositivo electrónico o tableta y una cena para dos personas en las modalidades de más edad.

### Catorce premios

Tras el sorteo se han entregado 14 premios, uno por cada grupo de edad participante. El departamento ha publicado en la web municipal la lista de los ganadores de este sorteo que ha venido a celebrar su decimoquinta edición.

## Izarra Centre cerró el año pasado con una ocupación del 74% de su superficie total

**A. LASUEN**

ERMUA. El edificio Izarra Centre concluyó el ejercicio 2022 con una ocupación de aproximadamente un 74% de su superficie. Los metros ocupados en el edificio, con diferentes actividades, suponen ya el 71,23% y los aparcamientos, un 62,50%. El alcalde de la villa, Juan Carlos Abascal, aportó estos datos en la presentación de las cuentas de la Sociedad Pública Promosa, el pasado mes de diciembre, para defender el buen funcionamiento de este estamento municipal. De hecho, en relación con el citado edificio empresarial y emprendedor de la localidad, explicó que «pese a que la creación de Izarra Centre no buscaba un beneficio monetario sino social y empresarial, entre otros. Cuando el edificio esté ocupado al 100%, es decir, todavía tenemos margen, se facturarán 300.000 euros más, y con ello contaremos con un beneficio contable». Además, desveló que «los resultados de ejercicios anteriores nos llevan a pensar que esto no será extraño por la evolución de la facturación de Promosa, que es muy positiva».

El primer edil también aclaró que en Izarra Centre el 82% de los ingresos de alquileres se obtienen de empresas externas y operadoras. «Solo un 18% se está facturando al Ayuntamiento por espacios o proyectos públicos que se ocupan en el edificio, como la Tecnoteka, Grabiteta, etc.».

## La biblioteca amplía su horario para adaptarse a la época de exámenes

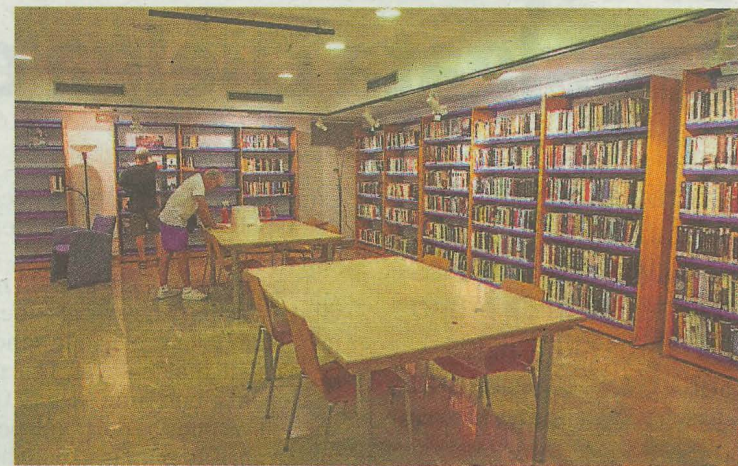
De lunes a jueves abrirá de 9.30 a 0.00 horas, los viernes cerrará a las 20.30, mientras que los fines de semana tendrá horario partido

**A.LOSORO**

ERMUA. La biblioteca municipal de Ermua amplía el horario durante este mes de exámenes. Hasta el martes 31 de enero incluido y con motivo de la época de evaluaciones, la biblioteca municipal ampliará el horario de apertura, salvo los viernes y vísperas de festivo. Así, de lunes a jueves, estará abierta desde las 9.30 y cerrará a las 0.00 horas. Los viernes se mantendrá el horario habitual, de 9.30 a 20.30 horas, mientras que los fines de semana se abrirá de 9.30 a 13.30 horas y de 16.00 a 20.00 horas. Solo se contempla una excepción, mañana víspera de Reyes, mantendrá su horario habitual, es decir, de 9.30 a 20.30 horas.

Este servicio municipal recuerda que, de forma general, en los horarios extraordinarios de exámenes únicamente funciona el servicio de sala de estudio y no se pueden devolver ni llevar en préstamo libros u otros documentos. Esto será también así, de forma puntual, el sábado 7 de enero, jornada en la que la biblioteca se abrirá únicamente como espacio de estudio. Los sábados 14, 21 y 28 de enero, sin embargo, la biblioteca prestará todos sus servicios entre las 9.30 y las 13.30 horas. Mientras que por la tarde solo se podrá acceder a la sala de estudio.

La biblioteca actualmente se ubica en la planta baja de Lobiano, debido a las obras de ampliación que se desarrollan en este momento en sus instalaciones de Teresa Murga. Se prevé que las obras concluyan en el primer trimestre de 2023. La obra civil se espera concluir este mismo mes. Posteriormente, se licitará mediante concurso público, el mobiliario y el equipamiento.



La biblioteca se encuentra en este momento en Lobiano. A. L.

### TELÉFONOS DE INTERÉS

|  |                           |
|--|---------------------------|
| <b>URGENCIAS</b>                                       |                           |
| SOS DEIAK  | 112                       |
| DYA  | 943 464 622               |
| <b>HOSPITALES</b>                                      |                           |
| Hospital Mendaro                                       | 943 032 800               |
| Ambulatorio de Eibar                                   | 943 032 500               |
| Ambulatorio de Eibar (Torrekua)                        | 943 032 650               |
| Ambulatorio de Ermua                                   | 943 032 630               |
| <b>POLICÍA MUNICIPAL</b>                               |                           |
| Eibar  | 943 708 424               |
| Ermua  | 943 176 300               |
| <b>ERTZAINZA</b>                                       |                           |
| Eibar  | 943 531 700               |
| <b>BOMBEROS</b> Toda la provincia                      |                           |
|  | 112                       |
| <b>TRANSPORTES</b>                                     |                           |
| Euskotren  | 902 543 210               |
| Pesa Eibar   | 902 101 210               |
| Bizkaibus  | 902 222 265               |
| <b>TAXIS</b>   |                           |
| Eibar  | 943 203 071 y 943 201 325 |
| Ermua  | 943 170 396               |
| <b>AYUNTAMIENTOS</b>                                   |                           |
| Eibar (Centralita)                                     | 943 708 400               |
| Eibar (Oficina de información a la Ciudadanía. Pegora) | 010                       |
| Ermua  | 943 176 322               |

\* EL CORREO no se hace responsable de cambios de última hora

### CARTELERA DE CINE

#### EIBAR

**COLISEO** Merkatu Kalea, 2

|                                    |       |
|------------------------------------|-------|
| Avatar                             | 19.00 |
| Inspector Sun y la maldición de... | 19.00 |
| Misión H2O                         | 19.00 |

#### ERMUA

**ERMUA ANTZOKIA** Iparragirre, s/n

No hay función

### COMUNICACIONES

#### AUTOBUSES

##### EIBAR-SAN SEBASTIÁN

Laborables: 6.10\*, 6.40\*, 7.10\*, 7.40, 8.10, 8.45\*, 9.15\*, de 10.10 a 21.10 cada hora, 13.05\*, 18.10\*, 19.10\*  
Sábados: 6.40\*, 7.10\*, 8.10, 8.45\*, 9.15\*, de 10.10 a 17.10 cada hora, 13.15\*, 15.10\*, 16.10\*, 18.10\*, 19.10\*, 20.10\*, 21.30, 23.10.  
Festivos: 8.10, 10.10\*, 12.10, 13.10, 15.10\*, 17.10, 18.10, 19.10\* y 21.45\*  
\*Salida desde Ermua diez minutos antes

##### SAN SEBASTIÁN-EIBAR

Laborables: 6.50, 7.20\*, 7.50\*, de 8.20 a 14.20 cada hora, 11.20\*, 14.30\*, 14.50\*, 15.20\*,

16.20\*, 17.20, de 18.20\* a 22.20\* cada hora.  
Sábados: 6.50, 7.20\*, 7.50\*, de 8.20 a 21.20\* cada hora, 11.20\*, 14.20\*, 16.20\*, 17.20\*, 18.20\*, 19.20\*, 22.35\* y 00.20.

Domingos y festivos: de 9.20\*, 11.20\*, 13.20, 14.20\*, 16.20\*, de 18.20\* a 20.20\* cada hora, y 22.20\*  
\*Llegada a Ermua

##### EIBAR-BILBAO (Autopista)

De lunes a sábado: Desde las 6.40 hasta las 20.40 cada hora. Domingos y festivos: Desde las 7.40 hasta las 21.40 cada hora.

##### BILBAO-EIBAR (Autopista)

Laborables: De 6.40 a 21.40 cada media hora.  
Sábados-festivos: 7.40 a 21.40 cada media hora.

##### EIBAR-VITORIA

Laborables: 6.25, 6.40, 6.55 y de 7.30 a 21.30 cada hora.  
Festivos: De 6.30 a 23.30 cada hora.

##### VITORIA-EIBAR

Laborables: 6.15, 7.00, 7.15, 7.45 y de 8.15 a 22.15 cada hora.  
Festivos: De 6.15 a 22.15 cada hora

##### EIBAR-PAMPLONA

Laborables y festivos: 8.30

##### PAMPLONA-EIBAR

Laborables y festivos: 11.00.

##### EIBAR-ARRATE

Laborables: 15.00.  
Sábados: 14.00  
Festivos: 9.00, 10.00, 11.00, 12.00 y 13.00.

##### ARRATE-EIBAR

Laborables: 15.30.  
Sábados: 14.30  
Festivos: 9.30, 10.30, 11.30, 12.30 y 13.30.

##### EIBAR-ELGETA

Laborables: 6.30, 8.30, 11.00, 13.30, 15.30, 16.30, 18.30 y 20.30  
Festivos: 8.30, 11.30, 13.30, 15.30 y 20.30.

##### ELGETA-EIBAR

Laborables: 6.50, 8.50, 11.20, 13.50, 15.50, 16.50, 18.50 y 20.50  
Festivos: 8.50, 11.50, 13.50, 15.50 y 20.50.

##### EIBAR-HOSPITAL MENDARO

Lunes a viernes: 6.20, 7.05 (de 7.05 a 22.35 cada media hora).  
Sábados: De 7.00 a 21.00 cada hora.  
Domingos: de 8.00 a 21.00 cada hora.

##### HOSPITAL MENDARO-EIBAR

Laborables: De 6.45 a 21.15 cada media hora.  
Sábados y festivos: De 7.45 a 20.45 cada hora.

### TRENES

#### BILBAO-EIBAR

Laborables: 5.57. Diario: (De 6.57 a 20.57 cada hora), 9.34 y 20.34.  
Sábado noche: 23.50, 1.50, 3.50 y 5.50.

#### EIBAR-BILBAO

Laborables: 6.13, 7.13. Diario: (De 8.13 a 22.13 cada hora), 10.36 y 21.36. Noches: 2.05, 4.05, 6.05 y 7.29.

#### ERMUA-BILBAO

Laborables: 6.19 y 7.19. Diario: De 8.19 a 21.19 cada hora.

#### SAN SEBASTIÁN-EIBAR

Laborables: 5.47, 6.47. Diario: De 7.47 a 20.47, cada hora, 9.20 y 20.20.

#### EIBAR-SAN SEBASTIÁN

Laborables: 6.13 y 7.13. Diario: De 8.13 a 22.13 cada hora, 10.35 y 21.35.

### FARMACIAS

#### EIBAR

De 9.00 a 22.00: Azkue-Azkue (Toribio Etxebarria, 4)

#### ERMUA

De 9.00 a 22.00: Ibarrondo (Zehar kalea, 2).

#### EIBAR-ERMUA

Noche. De 22.00 a 9.00: Sánchez Castaño (Julián Etxebarria, 7. Eibar).