

# El Ayuntamiento y el comercio local estudian la mejora digital con 'Ermua commerce'

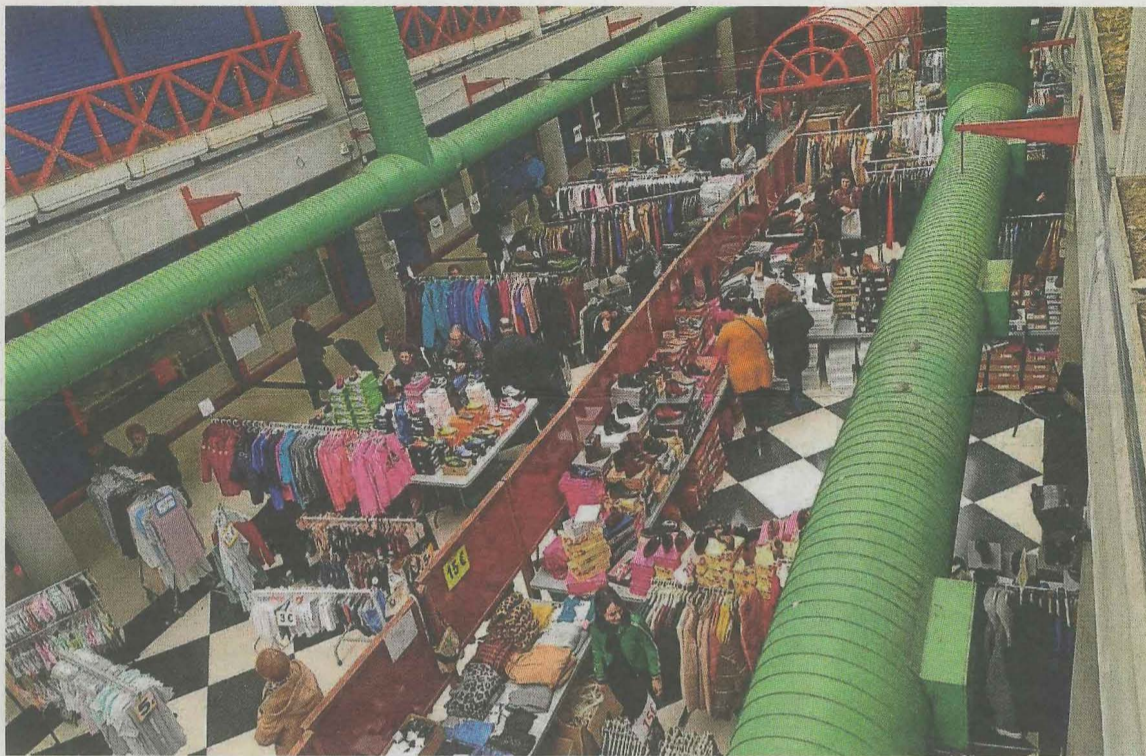
Este programa plantea herramientas para mejorar la posición del comercio local en la red, planteando actuaciones concretas en este campo

AINHOA LASUEN

**ERMUA.** El Ayuntamiento de Ermua trabaja junto a los comerciantes locales en el programa 'Ermua commerce' para digitalizar el comercio local.

Se trata de un programa que en este momento, debido al estado de alarma por el Covid-19, está paralizado como el resto de actividades de promoción económica, pero que precisamente por la situación actual está más al día que nunca, ya que persigue mejorar las competencias del comercio local en digitalización, lo que permitiría a los establecimientos comerciales ermueños trabajar 'on line', minimizando de este modo la incidencia del aumento de las compras en las grandes plataformas de venta a través de Internet.

Precisamente en la última Comisión Informativa de la corporación municipal se informó a los políticos ermueños sobre esta herramienta que puso en marcha en anteriores ejercicios de administración local y que cuenta con parte de subvención del Gobierno Vasco. De hecho, el Departamento de Promoción Económica del Ayuntamiento de Ermua ha solicitado al Gobierno Vasco una nueva ayuda para este ejercicio, que financiará el 70% de la inversión que se pretende utilizar para continuar con esta iniciativa. 5.135 euros los aportará el ente autonómico y más de



La Asociación de Comerciantes de Ermua organizó el mes pasado su Feria de Oportunidades. A. L.

2.000 el consistorio.

El programa local persigue, en definitiva, aportar herramientas al comercio local para posicionarse 'on line'. Para ello se han desarrollado ya en Ermua varias actuaciones.

Por un lado, dentro de 'Ermua commerce' se ha estudiado la presencia en Internet del comercio local y se han analizado las herramientas más adecuadas para poder mejorar esta situación.

**Veintidós comercios participaron en una formación de mejora de la digitalización gracias a este programa local**

También se ha impartido en Ermua un curso práctico de formación al comercio local para comenzar esa mejora en la digitalización, en dos niveles diferentes (básico e intermedio). En este curso participaron 22 comercios (13 en el nivel intermedio y 9 en el básico). Para ver cómo los participantes incorporaban las mejoras virtuales para llegar a un mayor número de clientela se organizó además un concurso.

'Ermua commerce' también ha incorporado entre sus actuaciones un proceso de trabajo en equipo en el que se realizó una autocrítica del comercio y del Ayuntamiento en su proceso de mejora del posicionamiento del comercio local en Internet, planteando de este modo los talleres

y charlas necesarios para conseguir el objetivo.

Es por ello que a partir de ahora este programa trabajará en la búsqueda de formación en comercialización y escaparatismo, en adaptar la formación a cada sector del comercio local, en realizar procesos de 'mentoring' con profesionales cualificados que compartan conocimientos, habilidades, experiencias, aprendizajes y ofrezcan consejos e información al comercio local para abordar el reto de la digitalización. El comercio local también plantea el aumento de ayudas en la apertura de comercios locales, iluminación, reducción de impuestos y otros estímulos de este tipo, junto con una información más directa de las ayudas.

## Cultura devuelve el importe de las entradas de actos cancelados o retrasados

A. LASUEN

**ERMUA.** Los diferentes espectáculos culturales previstos para próximas fechas en Ermua han sido cancelados o retrasados en la medida de las posibilidades de cada una de las compañías que ofrecían estas funciones en el municipio.

Por ejemplo, en el caso de 'Bizi dantza' de Pirritx, Porrotx y Marimotots, prevista para el día 27 de este mes, se han aplazado las dos funciones al miércoles 7 de octubre, a las 17 y 19 horas.

Las entradas adquiridas anticipadamente serán válidas para la nueva fecha, aunque, aquellas personas que deseen devolver sus entradas y recuperar el dinero pueden ponerse en contacto con los servicios culturales municipales de Cultura a través del número de teléfono 943708700, para concretar las distintas vías para concretar el reembolso del dinero, desde el 23 de marzo hasta el 23 de abril.

En el caso de la función teatral 'Cyrano de Bergerac', que tenía como protagonista al conocido intérprete José Luis Gil, prevista para el día 3 de abril, ante la imposibilidad de fijar una nueva fecha para dicho espectáculo, se ha acordado suspenderla definitivamente.

Para las devoluciones del importe de las entradas anticipadas, las personas que hayan adquirido su ticket pueden ponerse en contacto con el teléfono citado anteriormente, a partir del próximo día 25 de marzo.

### TELÉFONOS DE INTERÉS

<b>URGENCIAS</b>	
SOS DEIAK	112
DYA	943 464 622
<b>HOSPITALES</b>	
Hospital Mendaro	943 032 800
Ambulatorio de Eibar	943 032 500
Ambulatorio de Eibar (Torrekua)	943 032 650
Ambulatorio de Ermua	943 032 630
<b>POLICÍA MUNICIPAL</b>	
Eibar	943 708 424
Ermua	943 176 300
<b>ERTZAINZA</b>	
Eibar	943 531 700
<b>BOMBEROS</b> Toda la provincia	
	112
<b>TRANSPORTES</b>	
Euskotren	902 543 210
Pesa Eibar	902 101 210
Bizkaibus	902 222 265
<b>TAXIS</b>	
Eibar	943 203 071 y 943 201 325
Ermua	943 170 396
<b>AYUNTAMIENTOS</b>	
Eibar (Centralita)	943 708 400
Eibar (Oficina de información a la Ciudadanía. Pegora)	010
Ermua	943 176 322

\* EL CORREO no se hace responsable de cambios de última hora

### CARTELERA DE CINE

#### EIBAR

**COLISEO** Merkatu Kalea, 2

No hay función

#### ERMUA

**ERMUA ANTZOKIA** Iparragirre s/n

No hay función

### COMUNICACIONES

#### AUTOBUSES

##### EIBAR-SAN SEBASTIÁN

Laborables: 6.10\*, 6.40\*, 7.10\*, 7.40, 8.10, 8.45\*, 9.15\*, de 10.10 a 21.10 cada hora, 13.05\*, 18.10\*, 19.10\*  
Sábados: 6.40\*, 7.10\*, 8.10, 8.45\*, 9.15\*, de 10.10 a 17.10 cada hora, 13.15\*, 15.10\*, 16.10\*, 18.10\*, 19.10\*, 20.10\*, 21.30, 23.10.  
Festivos: 8.10, 10.10\*, 12.10, 13.10, 15.10\*, 17.10, 18.10, 19.10\* y 21.45\*  
\*Salida desde Ermua diez minutos antes

##### SAN SEBASTIÁN-EIBAR

Laborables: 6.50, 7.20\*, 7.50\*, de 8.20 a 14.20 cada hora, 11.20\*, 14.30\*, 14.50\*, 15.20\*, 16.20\*, 17.20, de 18.20\* a 22.20\* cada hora.  
Sábados: 6.50, 7.20\*, 7.50\*, de 8.20 a 21.20\* cada hora, 11.20\*, 14.20\*, 16.20\*, 17.20\*, 18.20\*, 19.20\*, 22.35\* y 00.20.

Domingos y festivos: de 9.20\*, 11.20\*, 13.20, 14.20\*, 16.20\*, de 18.20\* a 20.20\* cada hora, y 22.20\*  
\*Llegada a Ermua

##### EIBAR-BILBAO (Autopista)

De lunes a sábado: Desde las 6.40 hasta las 20.40 cada hora. Domingos y festivos: Desde las 7.40 hasta las 21.40 cada hora.

##### BILBAO-EIBAR (Autopista)

Laborables: De 6.40 a 21.40 cada media hora. Sábados-festivos: 7.40 a 21.40 cada media hora.

##### EIBAR-VITORIA

Laborables: 6.25, 6.40, 6.55 y de 7.30 a 21.30 cada hora.  
Festivos: De 6.30 a 23.30 cada hora.

##### VITORIA-EIBAR

Laborables: 6.15, 7.00, 7.15, 7.45 y de 8.15 22.15 cada hora.  
Festivos: De 6.15 a 22.15 cada hora

##### EIBAR-PAMPLONA

Laborables y festivos: 8.30

##### PAMPLONA-EIBAR

Laborables y festivos: 11.00.

##### EIBAR-ARRATE

Laborables: 15.00.  
Sábados: 14.00  
Festivos: 9.00, 10.00, 11.00, 12.00 y 13.00.

##### ARRATE-EIBAR

Laborables: 15.30.  
Sábados: 14.30  
Festivos: 9.30, 10.30, 11.30, 12.30 y 13.30.

##### EIBAR-ELGETA

Laborables: 6.30, 8.30, 11.00, 13.30, 15.30, 16.30, 18.30 y 20.30  
Festivos: 8.30, 11.30, 13.30, 15.30 y 20.30.

##### ELGETA-EIBAR

Laborables: 6.50, 8.50, 11.20, 13.50, 15.50, 16.50, 18.50 y 20.50  
Festivos: 8.50, 11.50, 13.50, 15.50 y 20.50.

##### EIBAR-HOSPITAL MENDARO

Lunes a viernes: 6.20, 7.05 (de 7.05 a 22.35 cada media hora).  
Sábados: De 7.00 a 21.00 cada hora.  
Domingos: de 8.00 a 21.00 cada hora.

##### HOSPITAL MENDARO-EIBAR

Laborables: De 6.45 a 21.15 cada media hora. Sábados y festivos: De 7.45 a 20.45 cada hora.

#### TRENES

##### BILBAO-EIBAR

Laborables: 5.57. Diario: (De 6.57 a 20.57 cada hora) 9.34 y 20.34.  
Sábado noche: 23.50, 1.50, 3.50 y 5.50.

##### EIBAR-BILBAO

Laborables: 6.13, 7.13. Diario: (De 8.13 a 22.13 cada hora), 10.36 y 21.36. Noches: 2.05, 4.05, 6.05 y 7.29.

##### ERMUA-BILBAO

Laborables: 6.19 y 7.19. Diario: De 8.19 a 21.19 cada hora.

##### SAN SEBASTIÁN-EIBAR

Laborables: 5.47, 6.47. Diario: De 7.47 a 20.47, cada hora, 9.20 y 20.20.

##### EIBAR-SAN SEBASTIÁN

Laborables: 6.13 y 7.13. Diario: De 8.13 a 22.13 cada hora, 10.35 y 21.35.

#### FARMACIAS

##### EIBAR

De 9.00 a 22.00: Mendinueta (Urkizu Pasealekua, 6).

##### ERMUA

De 9.00 a 22.00: Alcalá (Zubiaurre, 29).

##### EIBAR-ERMUA

Noche. De 22.00 a 9.00: Barandela (Ziriako Agirre, 4) • Zulueta (San Agustín, 5. Eibar).