

# Ligera reducción de las cifras de desempleo en Ermua en 2013

Todos los grupos de población han disminuido su número de parados salvo el de las mujeres de entre 25 y 44 años de edad

## AINHOA LASUEN

**ERMUA.** Las cifras del paro descenden levemente en los últimos 8 meses en Ermua, ya que en enero había 1.417 personas y en agosto 1.373. Es decir, el desempleo se encontraba en el 17,6% en el mes de agosto en Ermua.

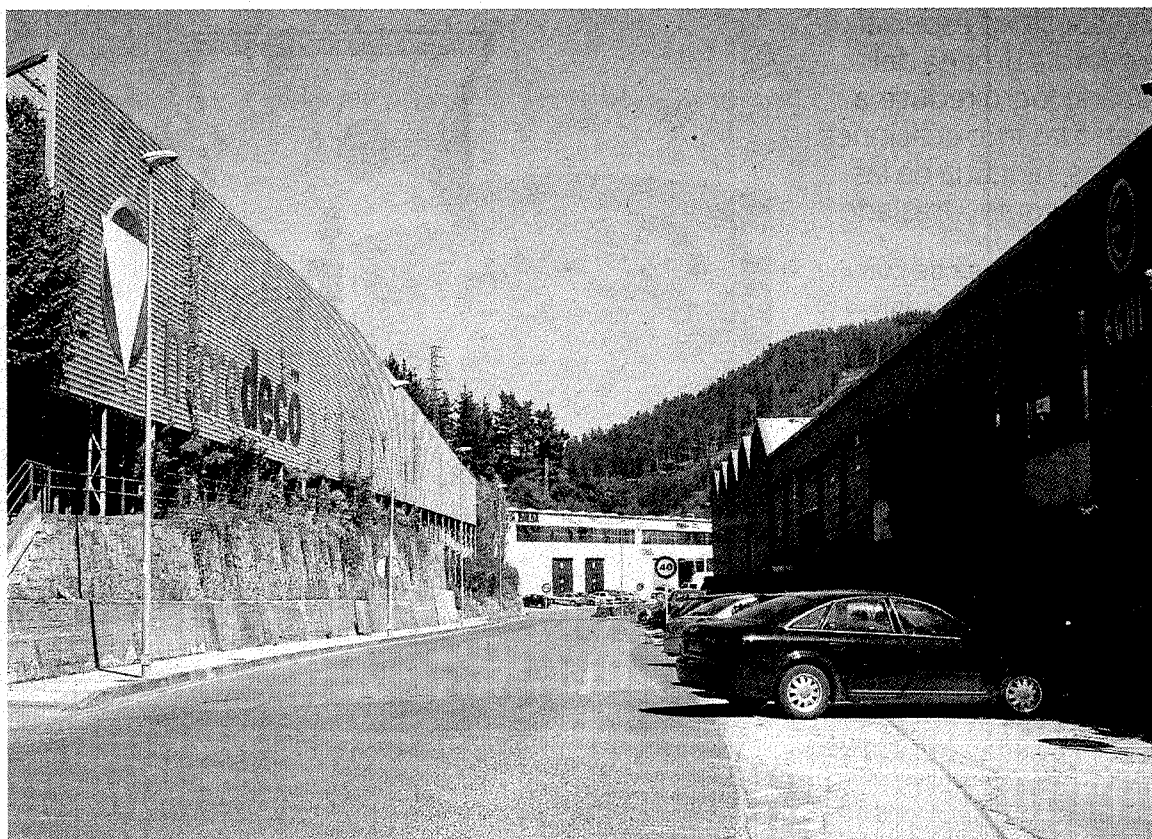
Si bien el mes de julio fue positivo, ya que se pasó de las 1.378 personas que se encontraban en el desempleo en el mes de junio a las 1.353 de julio, ha quedado claro que los empleos eran estacionales, puesto que en agosto se han vuelto a registrar el 17,65% de desempleo, que ha sido la tónica del primer semestre del año en Ermua.

Al igual que ocurre en el resto de ocasiones desde que comenzó la crisis, el colectivo de las mujeres es el que mayor número de desempleados registra.

Sin duda, la industria sigue siendo la que aporta las fluctuaciones positivas y negativas a las cifras de desempleo de la villa, algo que queda patente con los datos de parados registrados durante este verano en el municipio.

La necesidad de las empresas de contratar personal en el mes de julio y el cierre de las empresas en el mes de agosto es palpable, puesto que en junio había 381 personas paradas en el sector de la industria en Ermua, en julio eran 377 y en agosto volvieron a ascender hasta las 394 personas en desempleo.

Estos vaivenes en la industria influyeron principalmente en el colectivo de hombres de 25 a 44 años, ya que en junio este colectivo de de-



En el sector industrial se registran más de 400 personas en situación de desempleo. :: A. LASUEN

## EVOLUCIÓN

► Desempleados en agosto de 2008: 624

► Agosto de 2012: 1.346.

► Primer semestre de 2013: 1.417 (enero), 1.378 (junio), 1.353 (julio) y 1.373 (agosto).

empleados registraba 331 parados, en julio descendieron hasta alcanzar los 307 inscritos en Lanbide y en agosto había 329 hombres en este colectivo de nuevo en paro.

Al contrario, y como viene sien-

do habitual, estas fluctuaciones no afectan al colectivo de mujeres de entre 25 y 44 años, que van ascendiendo durante los tres meses de verano y pasan de las 373 desempleadas en junio a las 380 en julio y a las 377 en agosto.

La diferencia de los datos de desempleo por sexos es una tendencia que se repite, ya que el grupo de mujeres de entre 25 y 44 años de Ermua es el único grupo de personas desempleadas de la villa que no disminuye su número en las listas de Lanbide durante este año.

Entre la población masculina, los menores de 25 años pasaron de los 74 parados de enero a los 59 de agosto. Los de entre 25 y 44 años regis-

traban 353 en enero y 329 en agosto. Los mayores de 45 eran 238 en enero y 233 en agosto.

Según los últimos datos publicados por el Spee-Inem, en el caso de la población femenina, las menores de 25 contabilizaban 54 desempleadas en enero y 50 en agosto, eran 373 mujeres de entre 25 y 44 años inscritas en Lanbide en enero y 377 en agosto y las mayores de 45 años registraban 325 mujeres desempleadas en enero igual que en agosto.

El sector más afectado por el desempleo en Ermua es el de servicios con 757 personas desempleadas. El grupo que le sigue supone casi la mitad de personas: es la industria y cuenta con 401 desempleados.

## El jurado de Gure Balioak se reunirá el martes para decidir el ganador de este premio

### A. E.

**EIBAR.** El jurado de Gure Balioak, que premia a aquellas personas o entidades distinguidas por su labor en el ámbito de los valores sociales, realizando acciones, trabajos o proyectos en Debarrena, se reunirá el próximo martes para estudiar el otorgamiento de este galardón que este año cumple su cuarta edición.

Las nueve personas que componen el jurado nombrarán al ganador del premio. El acto de entrega del premio Gure Balioak 2013 tendrá lugar el 23 de octubre, en Deba, en el salón de Espejos del Palacio Agirre. La Agencia de Desarrollo comarcal Debigesa es la promotora y coordinadora de este premio.

En junio se abrió el plazo para presentar candidaturas y entre todas las propuestas recibidas, se han seleccionado tres como finalistas. El jurado tomará el martes la resolución final. En su primera edición, en 2010, el premio recayó en la eibarresa M<sup>a</sup> Tere Ganchegui, por su trayectoria en el ámbito de los valores sociales. En 2011, el premio reconoció la labor de Gemma Agirregomezkorta, de Elgoibar. El año pasado, el elgoibarrés Jesus Bilbao Azpiri recibió el premio.

### Escultura de bronce

La persona o entidad galardonada recibirá una escultura diseñada por el reconocido artista Juan Luis Baroja Collet (Le Creusot, Francia. 1957). Se trata de una escultura de bronce que simboliza la articulación de los cuatro valores.

Baroja Collet es desde 1983 responsable del aula de grabado caligráfico del Centro de Enseñanzas Artesanales de Deba.

## TELÉFONOS DE INTERÉS

**URGENCIAS**  
SOS DEIAK 112  
DYA 943 464 622

**HOSPITALES**  
Hospital Mendaro 943 032 800  
Ambulatorio de Eibar 943 032 500  
Ambulatorio de Eibar (Torrekua) 943 032 650  
Ambulatorio de Ermua 943 032 630

**POLICÍA MUNICIPAL**  
Eibar 943 708 424  
Ermua 943 176 300

## ERTZAINTZA

Eibar 943 531 700

**BOMBEROS** Toda la provincia 112

**TRANSPORTES**  
Euskotren 902 543 210  
Pesa Eibar 902 101 210  
Bizkaibus 902 222 265

**TAXIS**  
Eibar 943 203 071 y 943 201 325  
Ermua 943 170 396

## AYUNTAMIENTOS

Eibar (Centralita) 943 708 400  
Eibar (Oficina de información a la Ciudadanía. Pegora) 010  
Ermua 943 176 322

## CARTELERIA DE CINE

### EIBAR

**COLISEO** Merkatu Kalea, 2

**El llanero solitario** 20.30  
**Guerra Mundial Z** 20.30  
**Asalto al poder** 20.30

### ERMUA

**ERMUA ANTZOKIA** Iparragirre s/n

**El último concierto** 20.30

## COMUNICACIONES

### AUTOBUSES

#### EIBAR-SAN SEBASTIÁN

Laborables: 7.00\*, 8.00, 8.30, 9.00\*, de 9.30 a 13.30\* cada hora y de 14.30 a 20.30 cada hora.  
Sábados: 7.00\*, 8.30 y de 9.30\* a 19.30 cada hora.  
Festivos: 8.30, 10.30\*, 12.30, 13.30, 15.30, 17.30, 18.30, 19.30 y 20.35.  
\*Salida desde Ermua diez minutos antes

#### SAN SEBASTIÁN-EIBAR

Laborables: 7.00, de 7.30 a 13.30 cada hora, 15.00\*, de 15.30 a 18.30\* cada hora, 19.30, 20.30 y 21.00\*.  
Sábados: 7.00, de 8.30 a 14.30\* cada hora, de

15.30 a 20.30 cada hora, 21.00 y 22.00\*.  
Festivos: de 8.30 a 18.30 cada dos horas, 19.30, 21.00\* y 22.00\*.  
\*Llegada a Ermua

#### EIBAR-BILBAO (Autopista)

De lunes a sábado: Desde las 6.40 hasta las 20.40 cada hora. Domingos y festivos: Desde las 7.40 hasta las 21.40 cada hora.

#### BILBAO-EIBAR (Autopista)

Laborables: De 6.40 a 21.40 cada media hora.  
Sábados-festivos: 7.40 a 21.40 cada media hora.

#### EIBAR-VITORIA

Laborables: De 7.00 a 21.00 cada hora y a las 6.15, 10.15, 14.15 y 18.15.  
Festivos: 8.45, 12.45, 16.45, 20.45.

#### VITORIA-EIBAR

Laborables: De 6.30 a 20.30 cada hora y a las 7.15, 8.00, 12.00, 16.00 y 20.00.  
Festivos: 10.30, 14.30, 18.30 y 20.30.

#### EIBAR-PAMPLONA

Laborables: 7.45, 13.30 y 14.45.  
Festivos: 7.45 y 18.00

#### PAMPLONA-EIBAR

Laborables: 11.00, 17.00 y 18.00.  
Festivos: 11.00 y 21.00.

#### EIBAR-ARRATE

Sábados y laborables: 14.00.  
Festivos: 9.00, 10.00, 11.00, 13.00 y 18.00.

#### ARRATE-EIBAR

Sábados y laborables: 14.30.  
Festivos: 9.30, 10.30, 11.30, 13.30 y 18.30.

#### EIBAR-ELGETA

Laborables: 13.30 y 20.30.  
Festivos: 12.00 y 19.00.

#### ELGETA-EIBAR

Laborables: 14.00 y 20.50.  
Festivos: 12.30 y 19.30.

#### EIBAR-HOSPITAL MENDARO

Lunes a viernes: 6.20, 7.05 (de 7.05 a 22.35 cada media hora).  
Sábados: De 7.00 a 21.00 cada hora.  
Domingos: de 8.00 a 21.00 cada hora.

#### HOSPITAL MENDARO-EIBAR

Laborables: De 6.45 a 21.15 cada media hora y a las 21.55.  
Sábados, domingos y festivos: De 7.45 a 20.45 cada hora y a las 21.55

## TRENES

### BILBAO-EIBAR

Laborables: 5.57. Diario: (De 6.57 a 20.57 cada hora), 9.34 y 20.34.

Sábado noche: 23.50, 1.50, 3.50 y 5.50.

### EIBAR-BILBAO

Laborables: 6.13, 7.13. Diario: (De 8.13 a 22.13 cada hora), 10.36 y 21.36. Noches: 2.05, 4.05, 6.05 y 7.29.

### ERMUA-BILBAO

Laborables: 6.19 y 7.19. Diario: De 8.19 a 21.19 cada hora.

### SAN SEBASTIÁN-EIBAR

Laborables: 5.47, 6.47. Diario: De 7.47 a 20.47, cada hora, 9.20 y 20.20.

### EIBAR-SAN SEBASTIÁN

Laborables: 6.13 y 7.13. Diario: De 8.13 a 22.13 cada hora, 10.35 y 21.35.

## FARMACIAS

### EIBAR

De 9.00 a 22.00: Las Heras (Fermin Calbetón, 19).

### ERMUA

De 9.00 a 22.00: Aramburu (Av. Gipuzkoa, 46).

### EIBAR-ERMUA

Noche. De 22.00 a 9.00 horas: Aramburu (Av. Gipuzkoa, 46. Ermua).

\* EL CORREO no se hace responsable de cambios de última hora