

# El cantautor Andrés Suárez ofrecerá un concierto en el Ermua Antzokia en marzo

El músico comparte agenda cultural con el Día del txistulari, la Semana de la cazuelita, el Sagardo Eguna y Pirritx y Porrotx, entre otros actos

■ AINHOA LASUEN

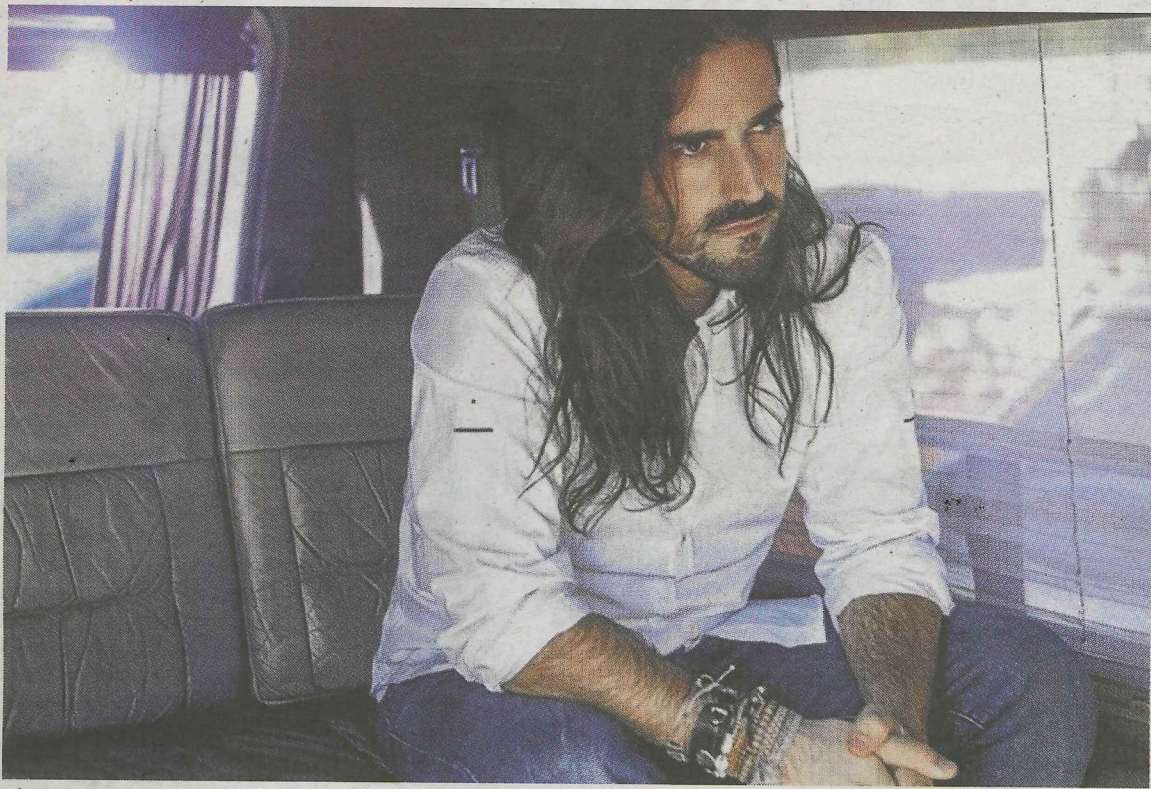
**ERMUA.** El próximo viernes darán comienzo las actividades culturales de la agenda local en Ermua. Comenzará con el concierto del músico Andrés Suárez, que tendrá lugar en el Ermua Antzokia el próximo viernes, a partir de las 22.15 horas. Las entradas costarán 12 euros y se podrán adquirir anticipadamente en los cajeros de la BBK, en Lobiano o en la misma taquilla antes del teatro ermua. En su escenario se podrán escuchar, entre otros, temas de su nuevo disco 'Mi pequeña historia'.

Además, Ermua albergará la actual edición del Día del Txistulari del Duranguesado. Las actividades con este motivo se desarrollarán el día 19 de marzo en las calles de la villa. La actividad central tendrá lugar a las 13 horas en la plaza Cardenal Orbe.

El mismo día los amantes del blues podrán disfrutar del concierto de Marcos Coll & Stefano Ronchi, que comenzará a las 20 horas en Lobiano y la entrada costará 8 euros.

El teatro también tendrá su presencia durante el mes de marzo. En este caso formará parte del programa del Día Internacional de la Mujer en Ermua y se ofrecerá, el viernes día 11, la obra de Nagüal Teatro 'La mujer sola'. La representación comenzará a las 22.15 horas, en el Ermua Antzokia y las entradas (10 euros) anticipadas se podrán adquirir por la vías habituales.

Durante el mes de marzo también se desarrollarán actividades con mucho tirón en la villa, que organi-



El cantautor Andrés Suárez estará en el Ermua Antzokia el próximo viernes. ■ E. C.

## PROGRAMA DE MARZO

**► Actividades más destacadas.** En las actividades más destacadas que se han programado en Ermua para marzo figuran la Semana de Ccazuelitas, el Sagardo Eguna, la actuación de Pirritx Porrotx eta Marimotos, el cuentacuentos, la representación de 'La mujer sola', concierto de 'Marcos Coll & Stefano Ronchi', el Día del Txistulari, el concierto de Andrés Suárez, y las exposiciones pictórica y fotográfica.

zan diferentes colectivos locales. En primer lugar, del 7 al 13 de marzo, los hosteleros ermua organizan la Semana de la Cazuelita. Esta actividad en la que participan numerosos hosteleros del municipio también cuenta con el beneplácito de la población que realiza un 'tour' los bares con las cazuelitas que más les atraen.

El Sagardo Eguna también se celebrará el mismo fin de semana, ya que el día 12, Ermua contará con diferentes actividades, organizadas por la Gazte Asanblada, que se desarrollarán en la plaza.

### Programación infantil

Los más pequeños también tendrán su tiempo de diversión cultural durante este mes, ya que el día 18 los payasos Pirritx, Porrotx y Marimo-

tots acudirán al Ermua Antzokia con su espectáculo 'Amalur'. Habrá dos sesiones (a las 17 y a las 19 horas). La entrada costará 6 euros y se podrá adquirir por anticipado en los lugares habituales para su compra.

Como es habitual la biblioteca infantil ofrecerá el primer sábado de mes, día 5, un cuentacuentos, a partir de las 17.30 horas.

La exposición pictórica de la joven ermua Nagore Rodríguez se mantendrá en la sala de Lobiano hasta el día 6. Le tomará el relevo la muestra fotográfica Ermua Antzokia 2015, en la que se recogen las diferentes actuaciones culturales que se llevaron a cabo el año pasado en el teatro ermua. Las obras son del fotógrafo Oscar Blanco. Estas muestras pueden visitarse de 18 a 20 horas.

## Los Plenos y Comisiones se celebrarán los martes en Ermua

■ A. LASUEN

**ERMUA.** La corporación ermua se reunirá a partir de la próxima semana en Comisión Informativa y Pleno los martes. Si bien hasta el momento estas sesiones públicas se han celebrado los miércoles, la imposibilidad de varios ediles socialistas para acudir a las reuniones, que coinciden con sus sesiones de Juntas Generales de Bizkaia o Mancomunidad, han provocado que el equipo de gobierno proponga cambiar todas las sesiones a los martes.

Tras varias modificaciones, la propuesta fue aprobada. Contó con los votos a favor del PSE-EE (5), EAJ/PNV (3) y PP (2). En cambio, EH Bildu votó en contra (3), y Se puede Ermua Ahal da (2) e Irabazi (1) se abstuvieron. Bildu se mostró en contra, ya que solicitó que las sesiones, tanto de Pleno como de Comisiones Informativas, fueran en horario de tarde, para evitar la incomparecencia de uno de sus ediles que trabaja de mañana, además de apostar por una mayor participación de la ciudadanía en las sesiones verperitinas.

Tras la votación se decidieron mantener los horarios, por lo que las comisiones informativas de asuntos generales y las de hacienda se celebrarán a partir de las 9.30 horas y los plenos a las 19 horas, pero los martes en lugar de los miércoles.

Cabe destacar que todas estas sesiones se pueden ver en directo, vía 'streaming' a través de la web municipal ([www.ermua.es](http://www.ermua.es)). Además durante esta legislatura se han abierto a la ciudadanía las comisiones informativas y las de Hacienda, que anteriormente se limitaban únicamente a la presencia de los concejales de los grupos.

\* EL CORREO no se hace responsable de cambios de última hora

### TELÉFONOS DE INTERÉS

<b>URGENCIAS</b>	
SOS DEIAK	112
DYA	943 464 622
<b>HOSPITALES</b>	
Hospital Mendaro	943 032 800
Ambulatorio de Eibar	943 032 500
Ambulatorio de Eibar (Torrekua)	943 032 650
Ambulatorio de Ermua	943 032 630
<b>POLICÍA MUNICIPAL</b>	
Eibar	943 708 424
Ermua	943 176 300
<b>ERTZAINZA</b>	
Eibar	943 531 700
<b>BOMBEROS</b> Toda la provincia	
	112
<b>TRANSPORTES</b>	
Euskotren	902 543 210
Pesa Eibar	902 101 210
Bizkaibus	902 222 265
<b>TAXIS</b>	
Eibar	943 203 071 y 943 201 325
Ermua	943 170 396
<b>AYUNTAMIENTOS</b>	
Eibar (Centralita)	943 708 400
Eibar (Oficina de información a la Ciudadanía)	010
Pegora	010
Ermua	943 176 322

### CARTELERA DE CINE

<b>EIBAR</b>	
<b>COLISEO</b> Merkatu Kalea, 2	
Tenemos que hablar	17.00-20.00
¡Ave César!	17.00-20.00
Zootrópolis	17.00
Carol	20.00
<b>ERMUA</b>	
<b>ERMUA ANTZOKIA</b> Iparragirre s/n	
Zootrópolis 3D	17.00
La quinta ola	19.30
Spotlight	22.00
<b>COMUNICACIONES</b>	
<b>AUTOBUSES</b>	
<b>EIBAR-SAN SEBASTIÁN</b>	
Laborables: 6.20*, 6.50*, 7.20*, 7.50, 8.30, 9.00, de 9.30 a 12.30 cada hora, 13.20*, de 14.30 a 21.30 cada hora.	
Sábados: 6.20*, 6.50*, 7.20*, 7.50, 8.30, 9.00, de 9.30 a 12.30 cada hora, 13.20*, de 14.30 a 21.30 cada hora, 23.30.	
Festivos: 8.30, 10.40*, 12.30, 13.30, 15.40*, 17.30, 18.30, 19.30* y 21.40.	
*Salida desde Ermua diez minutos antes	
<b>SAN SEBASTIÁN-EIBAR</b>	

Laborables y sábados: 6.50, 7.20, 7.50*, 8.20, de 9.30 a 14.30* cada hora, 15.30*, de 15.30 a 22.30 cada hora, 00.30.	
Domingos y festivos: de 9.30* a 13.30 cada dos horas, y de 14.30 a 22.30 cada dos horas, 19.30.	
*Llegada a Ermua	
<b>EIBAR-BILBAO (Autopista)</b>	
De lunes a sábado: Desde las 6.40 hasta las 20.40 cada hora. Domingos y festivos: Desde las 7.40 hasta las 21.40 cada hora.	
<b>BILBAO-EIBAR (Autopista)</b>	
Laborables: De 6.40 a 21.40 cada media hora.	
Sábados-festivos: 7.40 a 21.40 cada media hora.	
<b>EIBAR-VITORIA</b>	
Laborables: De 7.00 a 21.00 cada hora y a las 6.15, 10.15, 14.15 y 18.15.	
Festivos: 8.45, 12.45, 16.45, 20.45.	
<b>VITORIA-EIBAR</b>	
Laborables: De 6.30 a 20.30 cada hora y a las 7.15, 8.00, 12.00, 16.00 y 20.00.	
Festivos: 10.30, 14.30, 18.30 y 20.30.	
<b>EIBAR-PAMPLONA</b>	
Laborables y festivos: 7.45	
<b>PAMPLONA-EIBAR</b>	
Laborables y festivos: 11.00.	
<b>EIBAR-ARRATE</b>	

Sábados y laborables: 14.00.	
Festivos: 9.00, 10.00, 11.00, 13.00 y 18.00.	
<b>ARRATE-EIBAR</b>	
Sábados y laborables: 14.30.	
Festivos: 9.30, 10.30, 11.30, 13.30 y 18.30.	
<b>EIBAR-ELGETA</b>	
Laborables: 13.30 y 20.30.	
Festivos: 12.00 y 19.00.	
<b>ELGETA-EIBAR</b>	
Laborables: 14.00 y 20.50.	
Festivos: 12.30 y 19.30.	
<b>EIBAR-HOSPITAL MENDARO</b>	
Lunes a viernes: 6.20, 7.05 (de 7.05 a 22.35 cada media hora).	
Sábados: De 7.00 a 21.00 cada hora.	
Domingos: de 8.00 a 21.00 cada hora.	
<b>HOSPITAL MENDARO-EIBAR</b>	
Laborables: De 6.45 a 21.15 cada media hora y a las 21.55.	
Sábados, domingos y festivos: De 7.45 a 20.45 cada hora y a las 21.55.	
<b>TRENES</b>	
<b>BILBAO-EIBAR</b>	
Laborables: 5.57. Diario: (De 6.57 a 20.57 cada hora), 9.34 y 20.34.	

Sábado noche: 23.50, 1.50, 3.50 y 5.50.	
<b>EIBAR-BILBAO</b>	
Laborables: 6.13, 7.13. Diario: (De 8.13 a 22.13 cada hora), 10.36 y 21.36. Noches: 2.05, 4.05, 6.05 y 7.29.	
<b>ERMUA-BILBAO</b>	
Laborables: 6.19 y 7.19. Diario: De 8.19 a 21.19 cada hora.	
<b>SAN SEBASTIÁN-EIBAR</b>	
Laborables: 5.47, 6.47. Diario: De 7.47 a 20.47, cada hora, 9.20 y 20.20.	
<b>EIBAR-SAN SEBASTIÁN</b>	
Laborables: 6.13 y 7.13. Diario: De 8.13 a 22.13 cada hora, 10.35 y 21.35.	
<b>FARMACIAS</b>	
<b>EIBAR</b>	
De 9.00 a 22.00: Mendiñeta (Paseo Urkizu, 6).	
<b>ERMUA</b>	
De 9.00 a 22.00: Alves (Avda. Gipuzkoa, 46). De 22.00 a 24.00: Alves (Avda. Gipuzkoa, 46).	
<b>EIBAR-ERMUA</b>	
Noche. De 22.00 a 9.00: Iraundegui (Fermin Calbetón 19. Eibar).	