

# Ermua llevó el testigo del euskera a la plaza con 'Bultza euskaltegiak, bultza euskara'

Con este sencillo acto, AEK quiso recordar la necesidad del impulso del euskera y los euskaltegis en un año en que se aplaza la Korrika

AINHOA LASUEN

ERMUA. Con un acto sencillo y breve, pero con todos los ingredientes esenciales (música, arte y palabra), el público que se reunió ayer en la plaza Cardenal Orbe de Ermua disfrutó realizando un pequeño acto de homenaje al euskera y a los euskaltegis, en la jornada en la que, si no llega a ser por la pandemia, se podría haber celebrado la conclusión de la Korrika de este año, que se ha trasladado entre los días 31 de marzo y 10 de abril de 2022.

Mientras el grafitero ermuarra Gorka Angulo dibujaba bajo la carpa de la plaza el logo de AEK, la joven bertsolari de la localidad y campeona de Bizkaia, Irune Basagoiti, recitaba unos versos dedicados a todas las personas que se acercaron a la plaza para ver cómo, a falta de Korrika, se traía el testigo del euskera a Ermua, con el acto 'Bultza euskaltegiak', que se desarrollaba, al mismo tiempo, en 65 municipios de Euskadi.

## Arte, música y palabra

Basagoiti se encargó de recordar al público presente que «zuei eskerrak mantenduko da piztuta euskararen garra... Horretarako derrigorrezkoa da euskaltegien indarra» («gracias a vosotros y vosotras se mantendrá viva la llama del euskera... Para ello es imprescindible la fuerza de los euskaltegis»).



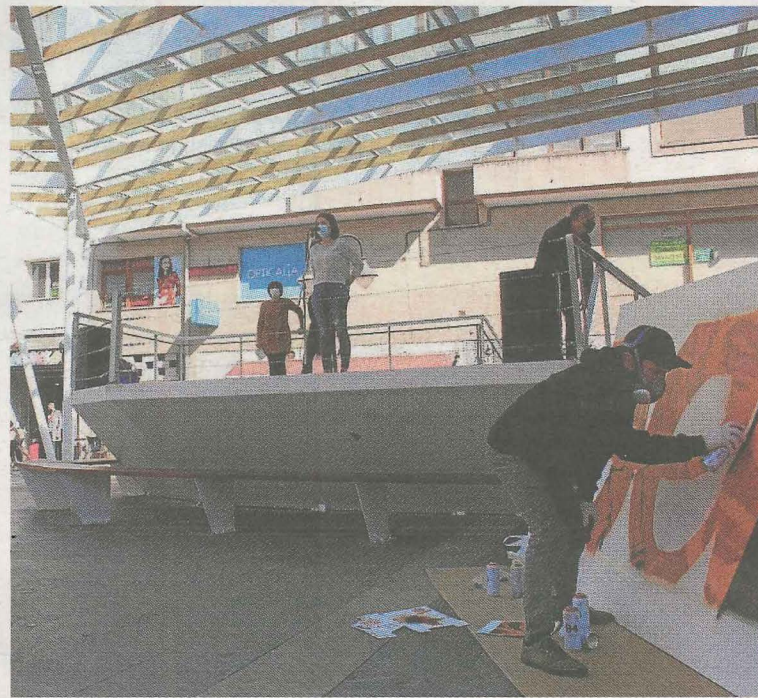
El público asistente posó al final del acto para una foto de grupo en la plaza Cardenal Orbe. A. L.

En el acto se recordó el camino recorrido, durante más de medio siglo, de los euskaltegis, y el beneficio que ello ha representado en favor del euskera, además de «la labor que debe realizarse en un futuro, para lo que se requieren euskaltegis resistentes que necesitan el apoyo de todas las personas». Es por ello, que desde el quiosco de la carpa de la plaza se reivindicó 'Bultza euskaltegiak, bultza euskara' (apoyo a los euskaltegis, apoyo al euskera).

## 'Ermuan bagara'

Esta campaña, también virtual, servirá para recaudar fondos con los que paliar la pérdida de financiación de estos centros.

Por último, para clausurar el acto, se realizó una foto de grupo, acompañada siempre con la música de fondo, del tema de creación local 'Ermuan bagara'.



Irune Basagoiti recita su verso, mientras Gorka Angulo usa sus 'sprays'. A. L.

## Abian muestra su oferta virtual de FP de la comarca con experiencias laborales reales

A. LASUEN

ERMUA. Dado que en marzo de este año no se ha podido llevar a cabo la feria presencial Abian debido a la pandemia, los centros de Formación Profesional de Debarrena, en colaboración con Debegesa, han presentado la oferta comarcal en formato virtual.

En la web 'www.debegesa.eus/abian' se pueden ver los vídeos cortos de los estudiantes que han cursado ciclos formativos y que actualmente trabajan en empresas de Debarrena, para que jóvenes y familias vean qué tipo de oficios ofrecen estos estudios de alta empleabilidad.

Los ocho centros de Formación Profesional de la comarca de Debarrena ofrecen 37 ciclos formativos diferentes de grado básico, medio y superior.

En esta oferta virtual se ha prestado especial atención a la necesidad que se tiene de fomentar las vocaciones 'steam' en Debarrena, y especialmente a la necesidad de atraer a las chicas a esta vocación, «ya que la fuerza de la comarca está en la industria y necesitamos personal técnico cualificado para garantizar su futuro», expresaban desde Debegesa los promotores de la iniciativa.

De hecho, según el informe del Eustat de 2020, el valor añadido bruto de Debarrena por sectores es del 47,49% industrial, 44,4% servicios, 6,5% construcción y 1,29% agricultura.

## TELÉFONOS DE INTERÉS

<b>URGENCIAS</b>	
SOS DEIAK	112
DYA	943 464 622
<b>HOSPITALES</b>	
Hospital Mendaro	943 032 800
Ambulatorio de Eibar	943 032 500
Ambulatorio de Eibar (Torrekua)	943 032 650
Ambulatorio de Ermua	943 032 630
<b>POLICÍA MUNICIPAL</b>	
Eibar	943 708 424
Ermua	943 176 300
<b>ERTZAINTZA</b>	
Eibar	943 531 700
<b>BOMBEROS</b> Toda la provincia 112	
<b>TRANSPORTES</b>	
Euskotren	902 543 210
Pesa Eibar	902 101 210
Bizkaibus	902 222 265
<b>TAXIS</b>	
Eibar	943 203 071 y 943 201 325
Ermua	943 170 396
<b>AYUNTAMIENTOS</b>	
Eibar (Centralita)	943 708 400
Eibar (Oficina de información a la Ciudadanía Pegora)	010
Ermua	943 176 322

\* EL CORREO no se hace responsable de cambios de última hora

## CARTELERIA DE CINE

### EIBAR

#### COLISEO Merkatu Kalea, 2

Dardara V.O.S.E	19.00
El informe Auschwitz	19.00
Monster Hunter	19.00

### ERMUA

#### ERMUA ANTZOKIA Iparragirre, s/n

14 días, 12 noches	19.00
--------------------	-------

## COMUNICACIONES

### AUTOBUSES

#### EIBAR-SAN SEBASTIÁN

Laborables: 6.10\*, 6.40\*, 7.10\*, 7.40, 8.10, 8.45\*, 9.15\*, de 10.10 a 21.10 cada hora, 13.05\*, 18.10\*, 19.10\*.  
Sábados: 6.40\*, 7.10\*, 8.10, 8.45\*, 9.15\*, de 10.10 a 17.10 cada hora, 13.15\*, 15.10\*, 16.10\*, 18.10\*, 19.10\*, 20.10\*, 21.30, 23.10.  
Festivos: 8.10, 10.10\*, 12.10, 13.10, 15.10\*, 17.10, 18.10, 19.10\* y 21.45\*.  
\*Salida desde Ermua diez minutos antes

#### SAN SEBASTIÁN-EIBAR

Laborables: 6.50, 7.20\*, 7.50\*, de 8.20 a 14.20 cada hora, 11.20\*, 14.30\*, 14.50\*, 15.20\*.

16.20\*, 17.20, de 18.20\* a 22.20\* cada hora.  
Sábados: 6.50, 7.20\*, 7.50\*, de 8.20 a 21.20\* cada hora, 11.20\*, 14.20\*, 16.20\*, 17.20\*, 18.20\*, 19.20\*, 22.35\* y 00.20.  
Domingos y festivos: de 9.20\* 11.20\*, 13.20, 14.20\*, 16.20\*, de 18.20\* a 20.20\* cada hora, y 22.20\*.  
\*Llegada a Ermua

#### EIBAR-BILBAO (Autopista)

De lunes a sábado: Desde las 6.40 hasta las 20.40 cada hora. Domingos y festivos: Desde las 7.40 hasta las 21.40 cada hora.

#### BILBAO-EIBAR (Autopista)

Laborables: De 6.40 a 21.40 cada media hora. Sábados-festivos: 7.40 a 21.40 cada media hora.

#### EIBAR-VITORIA

Laborables: 6.25, 6.40, 6.55 y de 7.30 a 21.30 cada hora. Festivos: De 6.30 a 23.30 cada hora.

#### VITORIA-EIBAR

Laborables: 6.15, 7.00, 7.15, 7.45 y de 8.15 22.15 cada hora. Festivos: De 6.15 a 22.15 cada hora

#### EIBAR-PAMPLONA

Laborables y festivos: 8.30

#### PAMPLONA-EIBAR

Laborables y festivos: 11.00.

#### EIBAR-ARRATE

Laborables: 15.00.  
Sábados: 14.00  
Festivos: 9.00, 10.00, 11.00, 12.00 y 13.00.

#### ARRATE-EIBAR

Laborables: 15.30.  
Sábados: 14.30  
Festivos: 9.30, 10.30, 11.30, 12.30 y 13.30.

#### EIBAR-ELGETA

Laborables: 6.30, 8.30, 11.00, 13.30, 15.30, 16.30, 18.30 y 20.30  
Festivos: 8.30, 11.30, 13.30, 15.30 y 20.30.

#### ELGETA-EIBAR

Laborables: 6.50, 8.50, 11.20, 13.50, 15.50, 16.50, 18.50 y 20.50  
Festivos: 8.50, 11.50, 13.50, 15.50 y 20.50.

#### EIBAR-HOSPITAL MENDARO

Lunes a viernes: 6.20, 7.05 (de 7.05 a 22.35 cada media hora).  
Sábados: De 7.00 a 21.00 cada hora.  
Domingos: de 8.00 a 21.00 cada hora.

#### HOSPITAL MENDARO-EIBAR

Laborables: De 6.45 a 21.15 cada media hora. Sábados y festivos: De 7.45 a 20.45 cada hora.

### TRENES

#### BILBAO-EIBAR

Laborables: 5.57. Diario: (De 6.57 a 20.57 cada hora), 9.34 y 20.34.  
Sábado noche: 23.50, 1.50, 3.50 y 5.50.

#### EIBAR-BILBAO

Laborables: 6.13, 7.13. Diario: (De 8.13 a 22.13 cada hora), 10.36 y 21.36. Noches: 2.05, 4.05, 6.05 y 7.29.

#### ERMUA-BILBAO

Laborables: 6.19 y 7.19. Diario: De 8.19 a 21.19 cada hora.

#### SAN SEBASTIÁN-EIBAR

Laborables: 5.47, 6.47. Diario: De 7.47 a 20.47, cada hora, 9.20 y 20.20.

#### EIBAR-SAN SEBASTIÁN

Laborables: 6.13 y 7.13. Diario: De 8.13 a 22.13 cada hora, 10.35 y 21.35.

### FARMACIAS

#### EIBAR

De 9.00 a 22.00: Azkue-Azkue (Toribio Etxebarria, 4).

#### ERMUA

De 9.00 a 22.00: Ibarrondo (Zehar kalea, 2).

#### EIBAR-ERMUA

Noche. De 22.00 a 9.00: Izpizua (Ibarkurutze kalea, 7. Eibar).