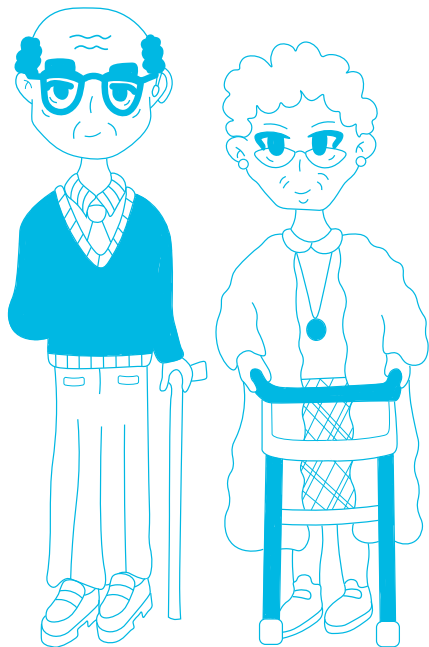


GERTU

servicio de escucha activa para
mayores de 65 años y familias



'Gertu' es un servicio para mayores, que informa y ofrece la atención personalizada más conveniente a la situación y necesidades de cada persona. Atiende los **miércoles**, de 11:00 a 13:00. Presta apoyos frente a situaciones de soledad, dudas o ganas de hacer actividades, y orienta sobre los recursos que hay en el municipio.

¿QUIÉN?

Las personas que pueden acceder a este servicio son:

- Personas mayores de 65 años y sus familias.

¿CÓMO SE SOLICITA?

Para solicitar el servicio, dirígete a la dirección indicada o llama por teléfono directamente al servicio.



COSTE

Es un servicio
GRATUITO.



COMPETENCIA

Competencia municipal:
Ayuntamiento de
Ermua



688 657 938
688 818 461



943 179 161



Probaleku 4, Bajo Izquierda,
48260 Ermua



Erdikokale 21,
48260 Ermua