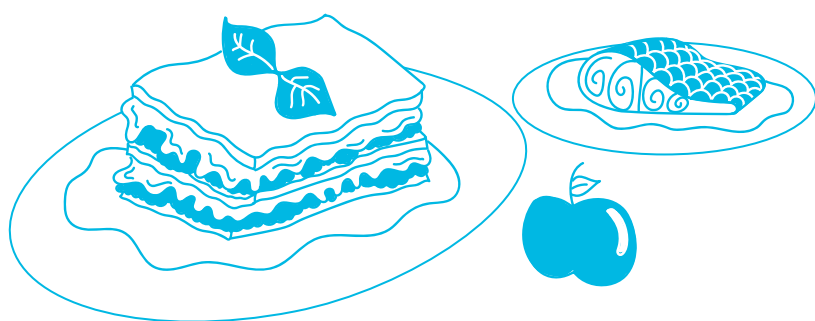


ON EGIN

servicio de comida a domicilio



Este servicio consiste en la entrega de **menús a domicilio**. Estas entregas incluyen una comida completa al día todos los días de la semana (primer plato, segundo plato y postre). Los menús, proporcionados por un servicio de catering, son saludables, y personalizables. Estas entregas se realizan dos veces por semana.

¿QUIÉN?

Las personas que pueden acceder a este servicio son:

- Personas mayores de 65 años que viven solas.
- Personas con dificultades funcionales acreditadas.
- Personas con una necesidad contrastada.
- Es necesario estar empadronado/a en Ermua.

¿CÓMO SE SOLICITA?

Antes de solicitar el servicio, es necesario que tengas una cita con una trabajadora social, para valorar de manera conjunta si se trata del servicio que mejor responde a tus necesidades y para determinar si se cumplen los requisitos de acceso. Puedes pedir la cita a través del teléfono o de forma presencial en los propios servicios sociales o en Abiapuntu.



COSTE

Es un servicio sujeto a **copago** (Ordenanza fiscal 21).



COMPETENCIA

Competencia municipal:
Ayuntamiento de Ermua



943 179 161



Erdikokale 21,
48260 Ermua