

ESTUDIO DE DETALLE

SECCIÓN D-D'

ARQUITECTURA
TANDEM

ESTUDIO DE DETALLE

emplazamiento
Ambito a-05 Lomi Power,
Ermua, Bizkaia

promotor
Altuna y Uria

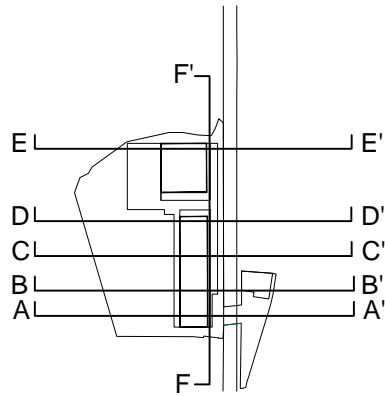
fecha y firma
Abril 2018

TANDEM Arkitektura Hirigintza Bulegoa S.L.P
nº 950507 de COAVN

plano
SECCION D-D'

Número de plano
ED.09

escala A3
1/250



- Alineación Obligatoria SR
- Alineación máxima PB (incluido terrazas)
- Alineación Máxima SR (incluido vuelos)
- Alineación máxima BR
- Retranqueos mínimos

