

# GURE TRENAK: 108 URTE GERATU BARIK

**T**rena, trena, trena;  
fio, fio, fio; txuku,  
txuku, txuku; aio,  
aio, aio” kantauaz,  
erromaden bestekal-  
detik trenari agur  
eitxen egoten zian umiak. Trenak  
beti euki dau esplikau eziñeko zeo-  
zer. Alde batetik besterako tranba-  
lak, aurreko makiñiaren txistuka-  
diak... ume ta nagusi askori itzelian  
gozau erain doutsie.

Baiña trenaren istorixia gure ar-  
fian ez da askok uste daben beste za-  
harra. Bizkaixan bide estuko trenaren  
lehenengo zatixa amaitxu zala ehun  
urte pasautxo dia. 1882.ean emon  
jakon amaieria Bilbotik  
Durangorañoko tramuari. 1887eko  
irailaren 22an zaldibar-Karkizaño  
(Elgoibar) zatixa zabaldu zan.

Orduko tren guztixak ikatzakin  
ibiltzen



Lurrunezko trena Ermuko estaziñutik urtetzeko zaiñ.

zian, makiñak baporezkuak zian ta.  
Ikatza erretzeeran, urak irakiñ eitxen  
zeban ta honen lurrunak makiñia mo-  
bidu eraitxen zeban.

Ikatzaren arduria “fogoneruak”  
zekan. Honen biharra makiñistia be-  
rarena baiño inportantiaua zan.  
Makiñiaren potentzia haren tre-  
bezian oiñarritzen zan. Bota  
biharreko ikatzak zerikusi haun-  
dixa zekan trenak segun ze kar-  
ga zeroian edo aldapara baten  
aurrian kargauta zoian tren bati  
errepexorik txikixena be igo ezi-  
ñezkua eitxen jakon. Mallabiko  
%2ko desnibela trenetzako astu-  
negixa zan, ta sarri aldapa hori igo

eziñik topatzen zian.

Hemengo trenak Inglaterratik  
ekarritxako ikatza erabiltzen zeben.  
Asturiasko ikatza baiño merkiago  
suertatzen jakuen. Lehen Gerra  
Mundiala zabaldu zanian ekarri ezin  
ikatz hori ba, ta egurra erabili bihar  
izan zan makiñok mobitzeko.

1929 urtian elektrifikau ein zian  
tren guztixak. Sasoi horretakuak dia  
ondoko prezixuok:

Bilbo- Ermu:

1. Klasia - 6,85 pzta.
2. Klasia - 5,10 pzta.
3. Klasia - 3,05 pzta.

*Ermuko  
estaziñua kurban  
eiñ bihar  
izan zan*

Parquets VIVIAN

EZARRERA

OHOLTZA - PARKET - KORTXO ETA ABAR  
HAUTSIK GABEKO LIXATZE ETA BERNIZATZEA

Paciano Arosa, 27 behe ezk. TLF 11 07 96 EIBAR  
17 33 88 ERMUA

M  
U  
G  
A



SEXTO CENTENARIO, 7  
Teléfono 17 64 77  
ERMUA

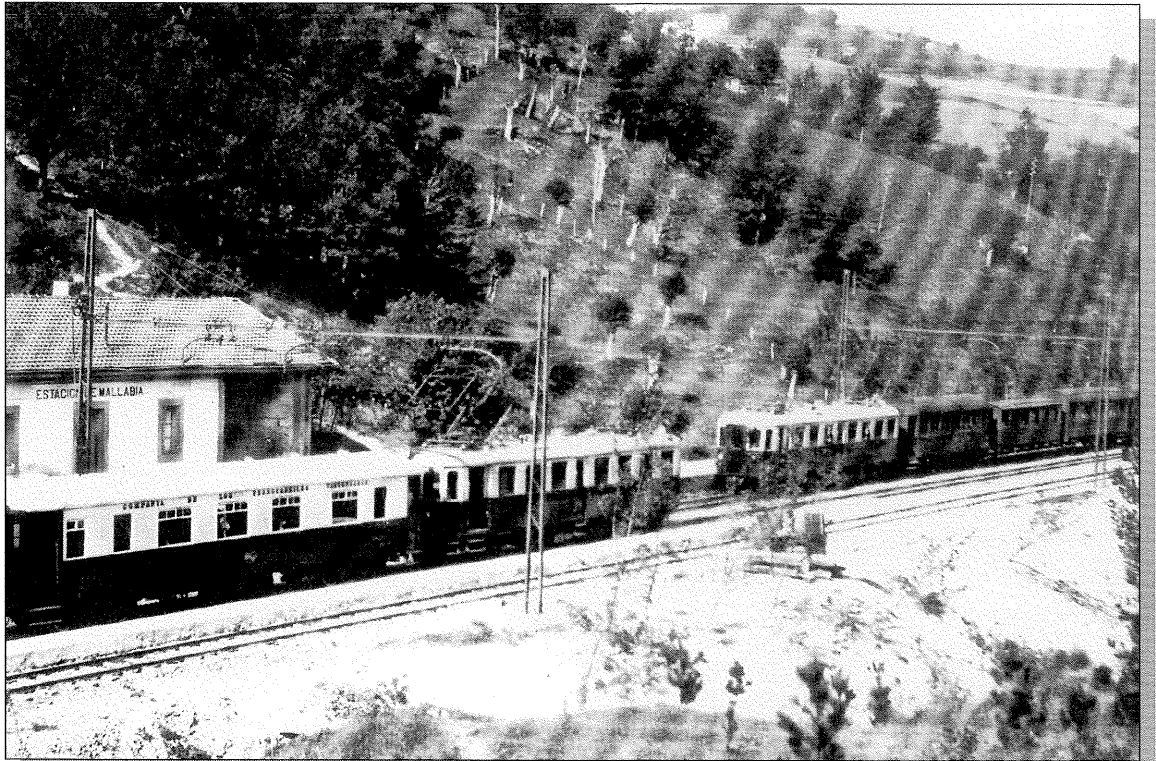
K  
I  
K  
O  
L  
A  
K

Donosti- Ermu:

1. - 9,45 pzt.
2. - 7,45 pzt.
3. - 4,90 pzt.

Terrenuan gorabeherak ziala ta, Ermun ezin zan trenbide bakarra ze besteik eiñ apeadero modura gertuko zan. Herritxik urrenen zewan lekuraiño ekarri zeben trenbidia. Eitzatik Errotabarriraiño zubi bat eitzeko proiektua be egon ei zan, baiña merkiago halantxek suertatzen zanez, kurban geratu zan. Herri gitxik esan leikie estaziñua kurban dakatenik!

Progresua diabruaren gauzak



*Mallabiko estaziñua (Bilbotik Donostira bitxartian estaziñurik altuena) trenbidia elektrifikau ostian (1929).*

ziala esanaz, hasierako urtietan trenak euki zeban nok kontra eiñ. Graziak alde nok

eiñ be bazekala!

Estaziñuetan ikusmira itzela egoten zan beti. Trena zan kapitalakin, munduakin herritarrak zekaten loturaik bizixena.

ESTIBALITZ GONZALEZ

*Trena zan  
kapitalakin, munduakin herritarrak  
zekaten loturaik bizixena*



**UGARRO**

AHOLKULARITZA FISKAL ETA JURIDIKOA

Zubiaurre, 27. 177 Apdoa.  
ERMUA



*Mutua General de Seguros*  
Seguru eta Reaseguruen Elkarte Mutua  
1907 urtean sortua

Tfnoa: (943) 17 43 44  
Faxa: (943) 17 54 58

**MARI ASUN LORAK**



Loregintzan diplomatua

Diputación, 9 • Teléfono 17 43 79 • ERMUA  
Teléfono 17 32 13 • MALLABIA

