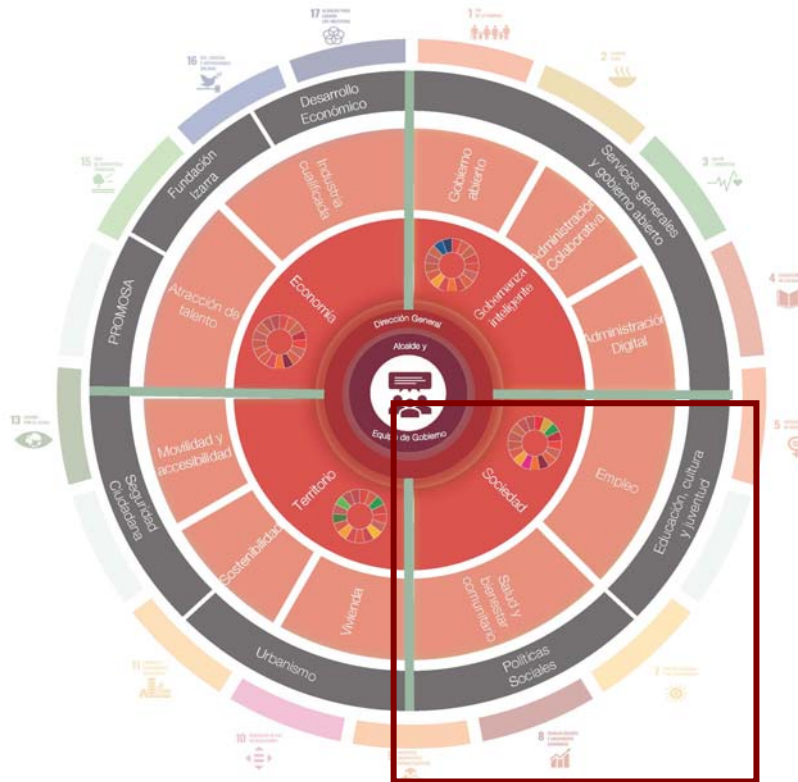




MEMORIA 2020

SERVICIO DE INTERVENCIÓN SOCIOEDUCATIVA Y PSICOSOCIAL (SISP)





**Área de Políticas Sociales,
incluye las
Unidades administrativas de:
Empleo,
Servicios Sociales,
Salud,
Igualdad**

ermua

Índice:

1. Introducción:
 - 1.2. Misión y objetivos de la U.A. Servicios Sociales
 - 1.2. Ley 12/2008, de 5 de diciembre, de Servicios Sociales del País Vasco
2. Objetivos del Plan de Intervención Socioeducativa y psicosocial.
3. Ejes de intervención:
 - 3.1. Intervención personalizada
 - 3.2. Intervención comunitaria.
4. Datos.
4. Análisis cuantitativo.
5. Actuaciones específicas Covid-19
6. Conclusiones.



1. Introducción

1.1. Misión

Los Servicios Sociales de Ermua tienen por objeto ofrecer a la ciudadanía una atención de proximidad a sus necesidades y demandas, en cualquiera de sus manifestaciones, mediante la información sobre sus derechos, el asesoramiento respecto a como ejercerlos y el acompañamiento en el proceso de resolución de dichas necesidades y demandas, desde una perspectiva comunitaria, en el ámbito relacional, de la autonomía funcional y de la lucha contra la exclusión económica.

Así mismo, los Servicios Sociales Municipales colaboran con las administraciones competentes en Salud y Educación al objeto de complementar y mejorar los servicios ofrecidos a la ciudadanía de Ermua por dicho sistemas de la política social en el territorio.

Objetivos operativos:

Favorecer el acceso de toda la ciudadanía al ejercicio de los derechos sociales en igualdad de condiciones

Favorecer y promocionar la autonomía personal, en todos los aspectos de la vida, con especial atención a las necesidades de las personas dependientes o en riesgo de dependencia.

Desarrollar los programas que permiten reducir el riesgo de exclusión.



1.2 Ley 12/2008, de 5 de diciembre, de Servicios Sociales

Artículo 22.- Catálogo de Prestaciones y Servicios del Sistema Vasco de Servicios Sociales.

1.- Servicios sociales de atención primaria:

1.1.- Servicio de información, valoración, diagnóstico y orientación.

1.2.- Servicio de ayuda a domicilio.

1.3.- Servicio de intervención socioeducativa y psicosocial.

1.4.- Servicio de apoyo a personas cuidadoras.

1.5.- Servicio de promoción de la participación y la inclusión social en el ámbito de los servicios sociales.

1.6.- Servicio de Teleasistencia (servicio de atención primaria pero de competencia de Gobierno Vasco)

1.7.- Servicios de atención diurna.

1.8.- Servicios de acogida nocturna.

1.9.- Servicios de alojamiento:

1.9.1.- Piso de acogida.

1.9.2.- Vivienda tutelada.

1.9.3.- Apartamentos tutelados.

1.9.4.- Vivienda comunitaria.



2. Objetivos del Plan de Intervención socioeducativa y psicosocial!

- *Objetivo 1. Responder a las demandas de intervención directa que desde el equipo de profesionales del Servicio Social llegan.*

Derivación de casos y demandas, tras valoración inicial de los mismos, por parte del equipo de profesionales de Servicios Sociales al equipo SISP, para que éste intervenga con los mismos desde los diferentes programas que desarrolla. Estos casos se enmarcan dentro de la desprotección de menores, dificultades familiares, personales, crisis, riesgo de exclusión social, atención a personas mayores u otras dificultades que consideren necesarias.

- *Objetivo 2. Ejecución del paquete de talleres preventivos asumidos a finales del 2019.*
- *Objetivo 3. Puesta en práctica del nuevo diseño del programa “Gurasoeskolak” con el fin de aumentar la asistencia.*

El equipo reformula el programa, temarios, edades, calendarios, espacios de trabajo con el objetivo de aumentar en número la participación de las familias a este programa.

Los objetivos señalados se ubican dentro de los dos ejes de trabajo que se desarrollan desde el SISP:

El trabajo realizado en ambos ejes durante el ejercicio 2020, dan como resultado que un **total de 1216 personas atendidas** por el SISP.



3. Ejes de intervención

3.1. Eje de intervención personalizada: consta de 4 programas

Programa de Intervención Socioeducativo Familiar: Trabajo con familias que presentan dificultades en la convivencia, riesgo de exclusión social, menores en riesgo de desprotección y/o que presentan dificultades sociales, escolares, personales...

Programa de Intervención Socioeducativa con personas adultas. Acompañamiento, apoyo, orientación personalizada para lograr una mayor integración social, hábitos de vida y sociales adecuados que favorezcan la disminución del riesgo de exclusión social.

Programa de Intervención Socioeducativo Grupal. Programa de socialización que atiende a menores de edades comprendidas entre los 5-16 años, con situaciones familiares y sociales que presentan dificultades en su desarrollo cognitivo, académico y/o afectivo-social. Los objetivos se dirigen al refuerzo personal e integración social a través del desarrollo de habilidades sociales, hábitos escolares, potenciando la participación en diferentes recursos, actividades extraescolares de la comunidad.

Programa de Intervención Psicosocial :

- Atención a unidades familiares

- Atención Individualizada a:

 - Personas adultas

 - Menores: Intervención orientada a paliar las consecuencias psicosociales que derivan de una situación de riesgo o de exclusión social, de desprotección y/o dependencia. Ayudando al desahogo emocional, toma de conciencia de problema, y a la construcción de estilos saludables de afrontamiento a nivel cognitivo, emocional y conductual.



3.2. Eje de intervención comunitaria

Programas grupales formativos de carácter preventivo que se trabajan con la comunidad educativa (alumnado, familias y profesorado):

- **CENTROS ESCOLARES** (Alumnado y profesorado)
 - PRIMARIA
 - SECUNDARIA
- **GURASO ESKOLAK**
Talleres formativos dirigidos a las familias y que tratan sobre temas relacionados con la crianza y educación según edad de sus hijos/as.

En este eje, han participado un **total de 942 persona**, ligeramente menor que en otros ejercicios debido a que algunos talleres formativos no se pueden desarrollar porque no cumplen las normas de seguridad y por la situación de confinamiento y cierre de los centros escolares.

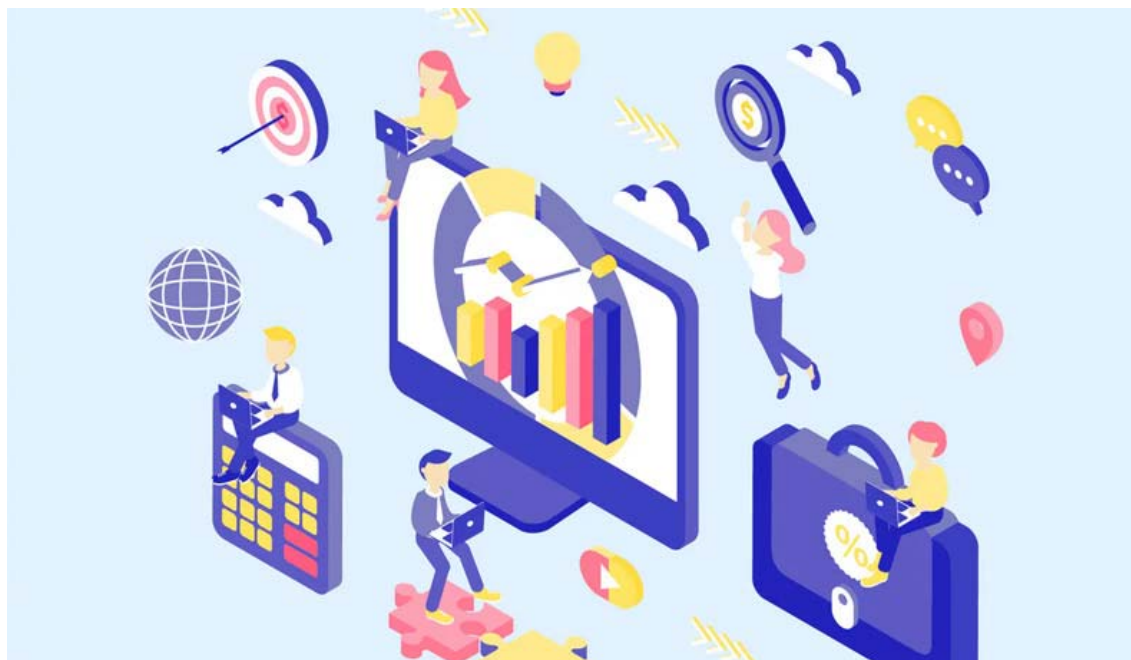


Resumen de programas:

INTERVENCIÓN PERSONALIZADA	Intervención Socioeducativa Familiar
	Intervención Socioeducativa con personas adultas
	Intervención Socioeducativa Grupal
	Intervención Psicosocial: <ul style="list-style-type: none">- Atención a unidades familiares- Atención Individualizada a personas adultas y menores de edad
INTERVENCIÓN COMUNITARIA	Alumnado y profesorado Centros Escolares
	Guraso Eskolak



4. Análisis cuantitativo por programas



ermua

4.1. Intervención personalizada



Demandas nuevas 2020	29
Anteriores abiertas	52
Casos atendidos en 2020	81

ermu@

Origen de las nuevas demandas

Centro escolar	3
Servicios Sociales	12
Propio/a Usuario/a	8
Sistema Salud	-
Policía	-
Justicia	-
Intervención Comunitaria (SISP)	5
Unidad administrativa de Igualdad	-
Servicio Especializado	1
TOTAL	29

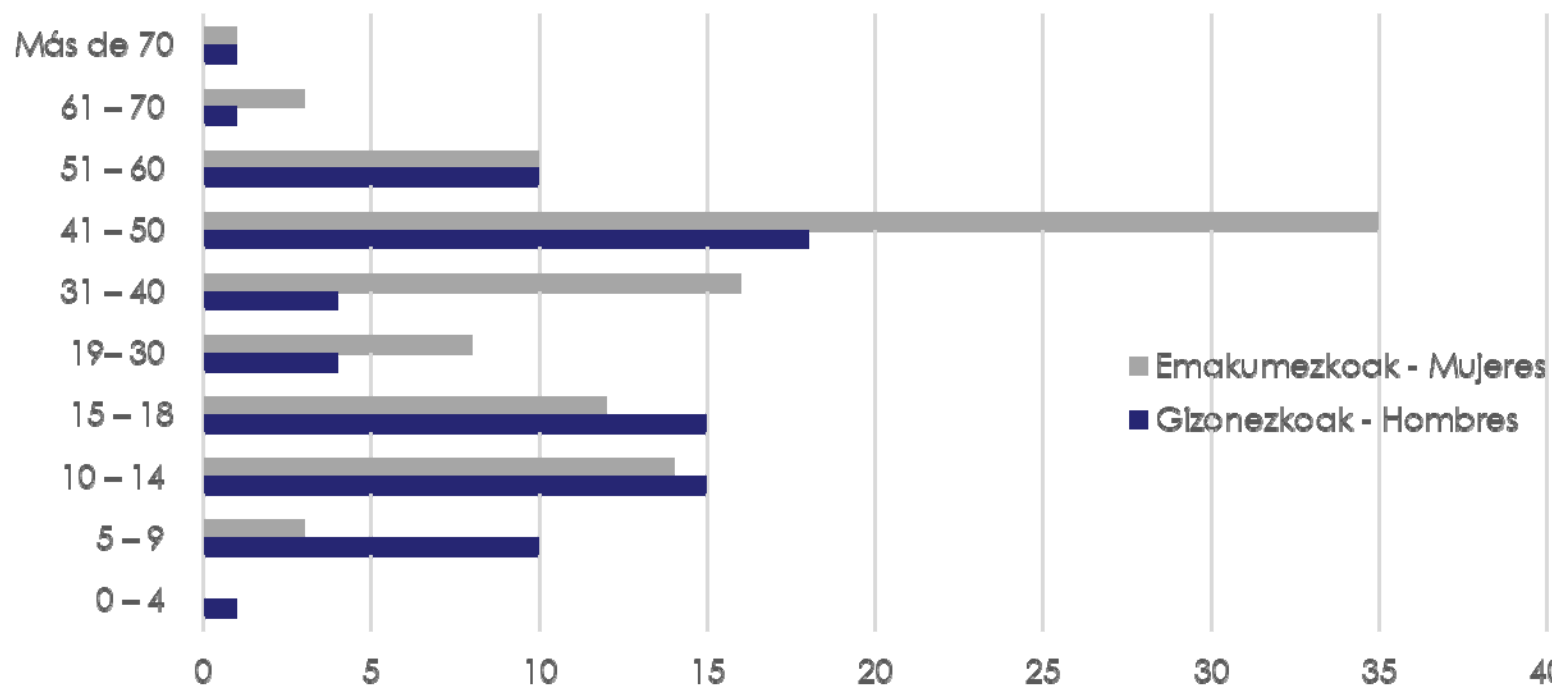


Características de las personas atendidas

		Personas menores		Personas adultas		Total
		Hombres	Mujeres	Hombres	Mujeres	
Intervención Socioeducativa Familiar		27	14	25	45	111
Intervención socioeducativa personas adultas		0	0	3	6	9
Intervención Socioeducativa Grupal		8	7	6	8	29
Intervención Psicosocial	Intervención unidad familiar	6	8	3	10	32
	Intervención individualizada	0	0	1	4	
Apoyo psicológico duelo		-	-	20	24	44
Atención puntual estrés		-	-	2	3	5
Total		41	29	60	100	230

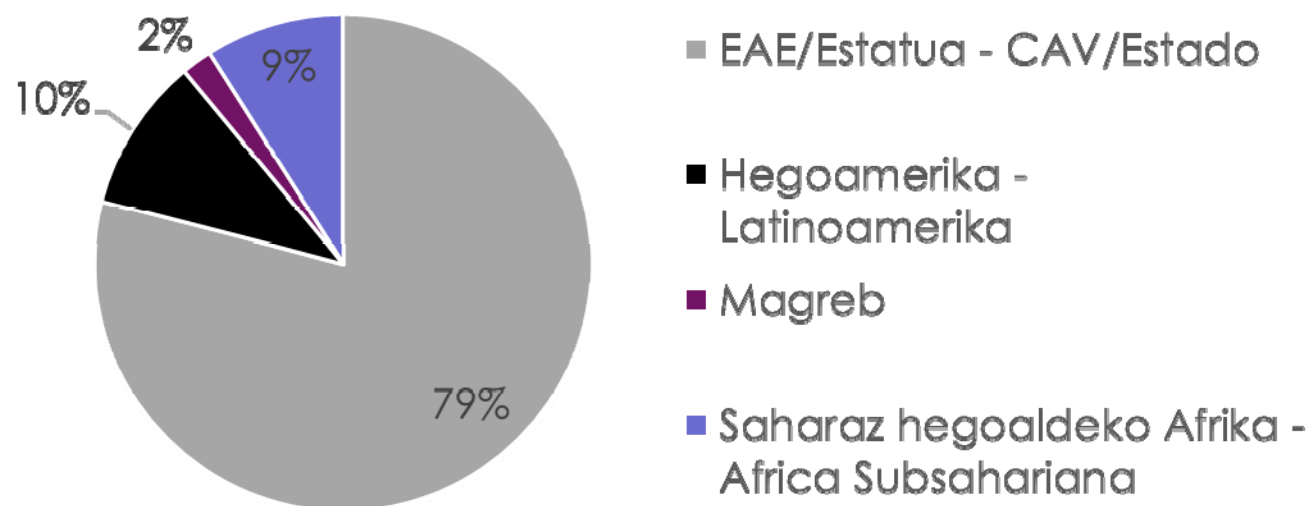


Distribución por género y edad



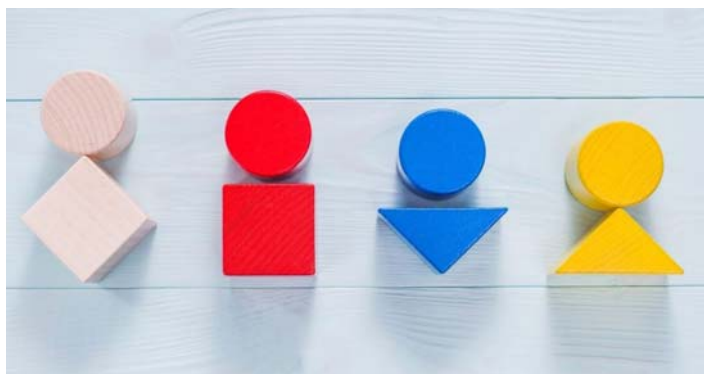
ermua

Procedencia



ermua

Tipo de actividad



	%
Atención por medios telemáticos	60%
Coordinación con otras figuras profesionales	6%
Coordinación con SS Sociales	4%
Otros	1%
Sesión en sala de atención	9%
Sesión fuera de servicio	14%
Visita domiciliaria	6%
TOTAL	100%



Motivos de cierre de la intervención

Cobertura de objetivos	16	62%
No participación	4	15%
Criterios profesionales	1	4%
Necesidad de otro servicio	5	19%
Total	26	100%

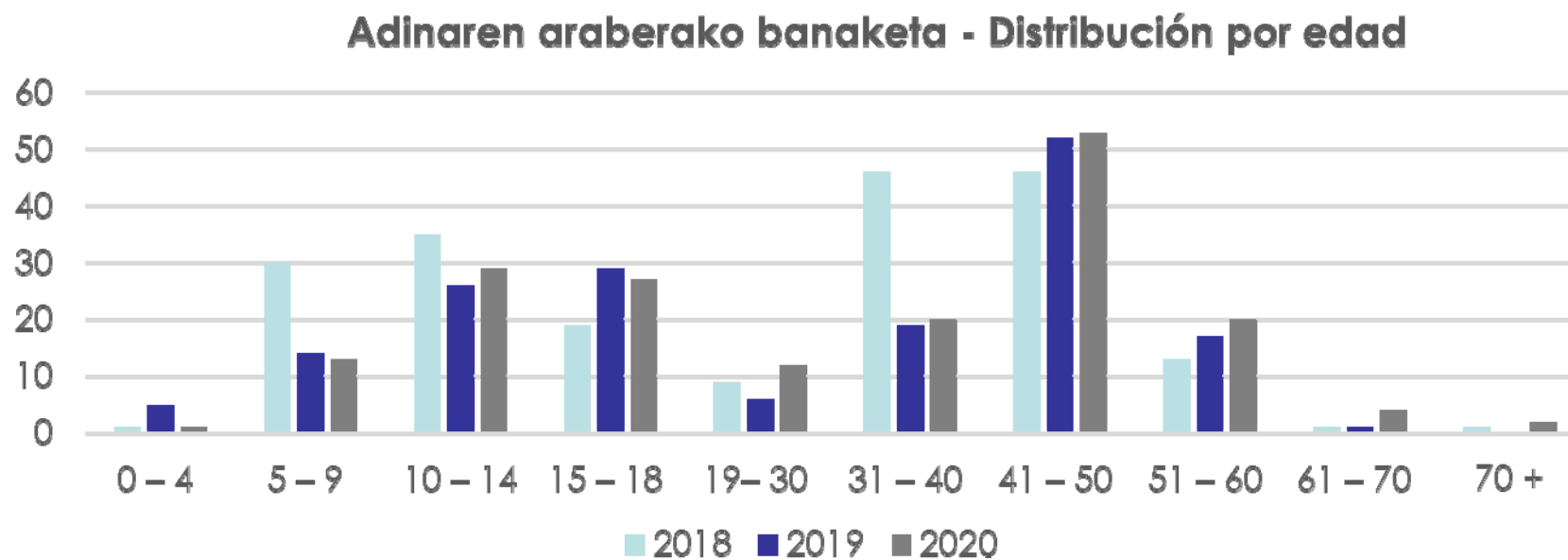


Comparativa 2018 - 2020

Atención personalizada			
	2018	2019	2020
Personas atendidas	201	190	230
Nuevas demandas al servicio (casos nuevos)	14	29	29
Número de casos trabajados	74	63	81
Número de casos cerrados	32	17	26

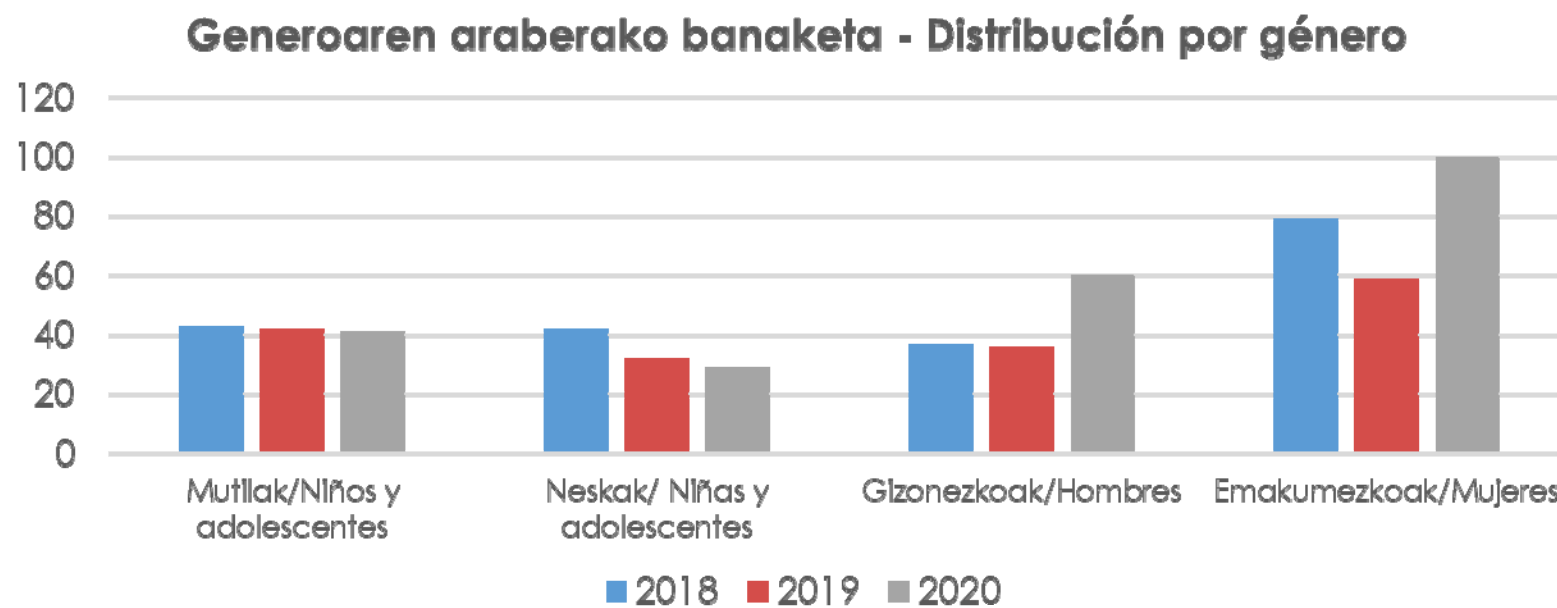


Comparativa 2018-2020



ermua

Comparativa 2018-2020



4.2. Intervención Comunitaria

	Nº de programas desarrollados	Diseñados pero no impartidos por Covid	Personas atendidas
Primaria	4	2	258
Secundaria	4	1	667
Resolución de conflictos	1	0	17
Escuela de p/madres	4	6	49
Total			991



Actividades por nivel educativo

		Centro escolar	Niñas	Niños
Primaria	Lagunak eta ni ezagutzen	Programa consolidado pero no desarrollado por Covid.	0	0
	Emozio tailerra	Anaitasuna, Eskolabarri	33	29
	Enpatia tailerra	Anaitasuna, Eskolabarri	22	13
	Whatsapp erabilera	Anaitasuna, Eskolabarri	63	70
	Familia aniztasuna	Programa no desarrollado por Covid.	0	0
	Mapa de peters	Eskolabarri	16	12



Actividades por nivel educativo

		Centro escolar	Niñas	Niños
Secundaria	Zergertatzen ari zait?	IES Ermua, PCPI	208	202
	Sexuaniztasuna	IES Ermua	46	44
	Elkarbizitzasarean	IES Ermua	42	43
	Janari trastornoak	IES Ermua	42	40
	Genero eta sexología	Programa no desarrollado por Covid.	0	0
Resolución de Conflictos		Ongarai Eskola	9	8



Escuela de p/madres

Actividad		Mujeres	Hombres
Aumentando la familia	Grupo Preparto	0	0
	Grupo Postparto	0	0
0 – 2 años	Sueño infantil	5	0
	Alimentación infantil	13	8
	Retirada del pañal	0	0
Infantil	Rabietas	11	3
1º Ciclo de Primaria	Socialización	0	0
2º Ciclo de Primaria	Autonomía	0	0
1º Ciclo de Secundaria	Creando puentes	6	3
2º Ciclo de Secundaria	Gestión del conflicto	0	0



Comparativa 2018-2020

Intervención comunitaria				
	2018	2019	2020	
Primaria	318	304	258	En 2020 no se ha podido desarrollar por Covid el programa principal Lagunak eta ni ezagutzen pero se han desarrollado 4 nuevos.
Secundaria	461	382	667	3 nuevos programas en 2020.
Resolución de conflictos	41	44	17	Programa que se desarrolla a demanda dentro del aula.
Escuela de p/madres	203	110	49	Sólo pudieron desarrollarse el 40% de las actuaciones por Covid.
Cuidarse para cuidar	7	7		No activado en 2020 por Covid.
Patioak Zabaltzen		113		Programa piloto específico.
TOTAL	1030	960	991	



5. Actuaciones específicas Covid-19:

- Servicio de apoyo psicológico para **elaborar el duelo** derivado de la situación de crisis sanitaria.
- Atenciones **puntuales de “estrés”** detectadas por SS Sociales.
- Activar un servicio de **apoyo escolar online**.
- Detectar y colaborar con Servicios Sociales sobre las necesidades de las familias en relación a las carencias que presentaban con la red WIFI e Internet para poder **garantizar el acceso a la educación online** de todo el alumnado del municipio.
- Colaborar con el equipo de trabajadoras sociales en las llamadas telefónicas a **mayores de 80 años**.



6. Conclusiones

- Mantenimiento de la actividad prevista prácticamente en su totalidad a pesar de la crisis sanitaria, social y económica con **aumento de la atención personalizada tanto en cantidad como en intensidad de atención.**
- Adaptación de la atención con aumento de vías telemáticas e intervención en domicilio y espacios abiertos, y **atención a nuevas necesidades surgidas** (duelo, estrés).
- Integración dentro de la oferta comunitaria del encargo de nuevos programas tras licitación 2019 aunque con algunas limitaciones en la implementación por la crisis Covid.
- **Retraso en el desarrollo de la línea de Promoción de la Autonomía y Prevención** de la Dependencia, derivada de las dificultades de atención al colectivo objeto. Ya activada en 2021.



ESKERRIK ANITZ
 **MILA ESKER**
Esker anitz
ESKERRIK ASKO
Mila Esker
Esker mila

PICCOLLAGE

**Área de Políticas Sociales.
U. A. Servicios Sociales
(SISP), mayo 2021**

